

Ma Commune

Welkenraedt • Henri-Chapelle

ÉTÉ 2023

Bel été!



L'Administration communale,
le Syndicat d'initiative et le Centre culturel s'associent...



Spécialiste **lettrages et impressions**
depuis plus de **20 ans** !

Écoute, conseils personnalisés et suivi de A à Z
pour le particulier et le professionnel.

Création de logos | Illustrations | Mises en page

Lettrages tous véhicules et vitrines | Autocollants | Étiquettes | Stickers muraux

Panneaux de chantiers | Plexis | Totems | Enseignes | Lettres 3D | Signalétique

Bâches | Drapeaux | Roll-up | Impressions et broderies textiles | Sablés et films solaires

Cartes de visite et fidélité | Flyers | Invitations et faire-part | Enveloppes | Tarifs

Cachets | Présentoirs | Demandes et recouvrements personnalisés ...

Quai de la Vesdre 13
4800 - VERVIERS
(en face du Recyparc)

087/33 43 91
info@artifexprint.be





WELKENRAEDT

EDITORIAL

Le retour de l'été est propice à multiplier les moments conviviaux et à participer aux festivités qui égaient notre commune. Ça tombe bien, la programmation estivale est des plus attractives ! Parcourez l'agenda pour découvrir toutes nos idées de sorties.

Ces festivités viennent s'ajouter à celles du mois de mai dernier particulièrement alléchantes. Comment ne pas revenir sur le 55ème anniversaire du Jumelage avec Nove et l'accueil réservé à nos amis italiens ou encore les commémorations du Memorial Day perpétuant le souvenir des milliers d'hommes reposant au cimetière américain de Henri-Chapelle pour l'éternité. Sans oublier le vernissage du musée éphémère de la Céramique Nationale de Welkenraedt. L'usine fabriquait des carreaux en grès cérame, estampillés du W de notre commune. La Fête de la céramique a permis de lancer comme il se doit cette exposition inédite qui vous accueille jusqu'au 6 juillet au centre culturel.

Les beaux jours coïncident aussi avec la reprise des chantiers. Des projets se concrétisent pour embellir notre cadre de vie. La place du village à Henri-Chapelle bénéficie d'un nouveau lifting. De multiples travaux de réfection de voiries et de trottoirs sont en cours dans l'entité.

D'autres initiatives pour Welkenraedt ont été menées à bien, vous trouverez plus de détails dans ce numéro. Parmi ces dossiers, je tiens à souligner, entre autres, l'obtention du label « Commune sportive » de l'Adeps et la mise à disposition du kit « Senior Focus », cette boîte jaune à placer dans votre frigo qui peut vous sauver la vie.



Je vous invite à découvrir tous ces projets.

Bonnes vacances à toutes et tous !

Jean-Luc NIX
Bourgmestre



LE MOT DE LA RÉDAC'



Votre commune, votre région à portée de main !

**Nous sommes heureux de vous présenter l'édition
été 2023 de votre magazine communal et officiel
«MA COMMUNE WELKENRAEDT-HENRI-CHAPELLE».**

Depuis maintenant quelques années, l'actualité n'est pas dans sa meilleure forme... Urgences sanitaires, catastrophes naturelles, actualités politiques et énergétiques se succèdent et nous chamboulent à tous les niveaux. Tentons de prendre du recul autant que possible et de **garder le cap.**

Ces différentes crises nous obligent à **revenir à l'essentiel, à évoluer et à repenser nos choix de vie.** Continuons à **soutenir nos commerces et artisans** de proximité.

Notre magazine est un **parcours à travers l'histoire, le commerce et l'artisanat.** Il représente sur le plan économique, la **valeur des femmes et des hommes de votre région.** Vous les retrouverez tout au long de votre lecture, dans le répertoire commercial et relocalisés sur plans.

*Bonne lecture !
l'équipe du magazine*

SOMMAIRE

- Editorial 3
- Infos de la Commune 5 -10
- Agenda des manifestations 11
- Bons Kermesse 12 & 13
- Centre Culturel 14-19
- Plan 22 & 23
- Carte I.D + Numéros utiles 24
- Guide commercial 26-41
- Répertoire des annonceurs 42 & 44

Ecole Communale Welkenraedt
1 école, 3 grands axes
Une école où l'enfant apprend à apprendre
Une école où l'enfant apprend à entreprendre
Une école où l'enfant apprend à prendre ses responsabilités

Des cours de seconde langue allemand (à partir de 5 ans)
Une association des parents • Une étude et garderie • Salle de gymnastique
Activités en cycles • Musique • Classe de neige
Repas chauds • Citoyenneté active • etc..

Rue de l'Eglise 8 - 4840 WELKENRAEDT
087/89 94 80 • secretariat@wdthc.be • www.ecwdt.be

Concept exploité par



Toute reproduction même partielle est interdite sans l'autorisation de l'éditeur, pour tout ce qui touche à la mise en page et au graphisme. La société décline toute responsabilité en cas d'erreur d'impression. La société n'est pas responsable des erreurs figurant dans les informations qui nous sont transmises. La société décline toute responsabilité quant à l'origine des documents fournis par les clients. Malgré toute notre vigilance, une erreur d'impression pourrait subsister dans le répertoire. La société décline toute responsabilité en cas de contestation. Néanmoins, si vous constatez une erreur, veuillez informer notre société afin d'y apporter correction lors du prochain tirage.



Votre Courtier
Votre meilleure
Assurance

Assurances | Versicherungen

HUBERT-ERRENS & FILS

LA CALAMINE - Tél.: 087/65.96.78

HERBESTHAL - Tél.: 087/88.19.78

MONTZEN - Tél.: 087/78.91.11

www.hubert-errens.be



AU RAYON TRAVAUX ...

A l'heure d'écrire ces quelques lignes, nous connaissons les premières journées estivales de l'année. Ce temps maussade a eu un impact non négligeable sur l'avancement des chantiers : les entreprises ont dû jongler entre journées de travail et d'intempéries. Cette contrainte a donc retardé l'achèvement de certains travaux et, par conséquent, postposé le début d'autres chantiers.

Au niveau des chantiers terminés ou en phase de l'être, on peut citer les travaux d'égouttage des rues Grétry, des Myosotis, des Cœllets et de l'Yser, l'amélioration de voiries agricoles au Vivier et au Lekker et le remplacement d'un tronçon en pavés rue de l'Eglise.

Pour le premier nommé, il s'agit de l'aboutissement d'un projet complexe visant à changer le sens d'écoulement des eaux usées dans ces rues, et ce, à des profondeurs allant parfois jusqu'à 7 m. La finalisation de ce chantier permet enfin de donner toute son utilité au grand bassin d'orage situé dans le lotissement de la Montagne jaune à l'arrière du Delhaize. En cas de surcharge de l'égout, les eaux seront, en effet, déviées dans ce bassin d'orage afin d'en temporiser l'écoulement. Il s'agit d'un des nombreux aménagements déjà réalisés par la Commune pour lutter contre les inondations.



Pour le deuxième chantier, il s'agissait de remettre en état certains tronçons des rues Vivier et Lekker. Ce dossier est un peu particulier puisque pour 2 tronçons, l'asphalte a été remplacé par une dalle de béton de +/- 20 cm d'épaisseur. Le choix du béton permet d'assurer une meilleure tenue dans le temps pour des voiries où un charroi lourd (camions, charroi agricole, ...) est présent.

Enfin, un tronçon en pavés rue de l'Eglise (entre la rue du Centre et le rond-point de la place des Combattants) a fait l'objet d'une réfection au béton hydrocarboné (tarmac). Là aussi, le choix du changement de matériaux se justifie par une meilleure résistance sur le long terme.

Le chantier de remise en place des pavés de place du village à Henri-Chapelle suit également son cours. On peut déjà voir le résultat devant l'église et devant l'ancienne maison communale de Henri-Chapelle. Ce chantier vise à remettre la voirie et la place en état et à redonner tout son cachet au lieu.

Le mois de mai a vu débiter d'autres chantiers de voiries. Citons notamment la mise en œuvre du programme d'investissements communal (PIC) 2019-2021 où on retrouve notamment la réfection de la petite voie de Liège, des rues Coulen et Nishaye, de la rue de la Chapelle, rue de la Croix, rue de Verviers (3 tronçons), allée Verte et de l'Industrie et la remise en état de certains trottoirs. On peut également ajouter différents travaux d'entretien léger rue Saint-Vincent, Hoof, du Bois, de l'Usine et la réalisation de trottoirs rue de la Vallée. Le montant total de ces travaux atteint les 1.363.000 euros TVAC avec une intervention régionale de +/- 405.000 euros.



Nous allons également très prochainement désigner les entreprises qui seront appelées à réaliser les projets « Communes cyclables ». Pour rappel, il s'agit des dossiers relatifs à l'aménagement d'un trottoir partagé rue Xhonneux-voie de Liège, l'asphaltage de deux chemins entourant le parc du Vieux Saule et la création d'une piste cyclable rue JF Kennedy, le marquage de pistes cyclables rues de Baelen, Nishaye, Coulen, voie de Liège, ... De nombreux parkings à vélos vont encore être installés dans le cadre de ce programme.

D'autres chantiers sont en cours de préparation ou d'adjudication. Ils seront détaillés dans un prochain numéro.

Le travail de notre personnel communal ne s'arrête bien entendu pas à ces chantiers très visibles. Chaque jour, il œuvre au bon entretien de l'espace public que ce soit par la bonne tenue des parterres, l'entretien et le nettoyage de la chaussée. De nouveau, les conditions climatiques de ce printemps 2023 ne lui ont pas facilité la tâche. Il travaille également à améliorer constamment le cadre de vie de tous les habitants de la Commune en repensant ou en améliorant celui-ci.

Je tiens également à remercier particulièrement tous les citoyens qui, régulièrement, s'emploient à garder notre commune plus propre en ramassant les déchets en différents endroits du territoire communal. Il s'agit malheureusement d'une tâche ingrate qui doit être constamment renouvelée. Je tenais par ces quelques lignes à les mettre à l'honneur et les remercier pour leur dévouement.



Joseph SMITS
Echevin des Travaux

WELKENRAEDT LABELLIÉE COMMUNE SPORTIVE



En obtenant une étoile, la Commune de Welkenraedt obtient le titre de Commune sportive.

Quelques mois après avoir obtenu la reconnaissance du Centre sportif local intégré, la Commune de Welkenraedt fait un pas de plus dans le développement du sport local. Sur base de nombreux critères imposés par la Fédération Wallonie-Bruxelles, Welkenraedt obtient une étoile et devient labellisée "Commune sportive". Pour sa première labellisation - d'une durée de 3 ans - la Commune obtient le score de 65,63%.

Concrètement, ce label "Commune sportive" sera affiché sur des panneaux placés à deux endroits, à l'entrée du territoire communal. Par ce projet, la Commune de Welkenraedt prouve qu'elle s'intègre pleinement dans les objectifs sportifs actuels, à savoir mener "une politique de développement du sport accessible à tous, en valorisant leurs infrastructures sportives intérieures et extérieures".

Il s'agira désormais de se concentrer sur l'amélioration de son dossier pour tenter d'obtenir ensuite une deuxième étoile (sur 3). Pour ce faire, il faudra atteindre la barre des 70%. De quoi booster encore la politique sportive ambitieuse menée ces dernières années au sein de la commune.



Renaud KALBUSCH
Echevin des Sports

LA PAGE DU CPAS



Isabelle STOMMEN
Présidente du CPAS

Permanence Informatique

Où ?

Au CPAS de Welkenraedt
Rue Saint-Paul 63

Quand ?

Tous les jeudis de 9h à 12h sur rendez-vous

Pour prendre rendez-vous :

- Scanner le QR code
- Contacter le CPAS au 087/32.41.30
- Contacter Stéphane.

Quoi ?

Vous avez un souci, une incompréhension, une question sur l'un de vos appareils numériques (pc, tablette, smartphone ...), Stéphane prend une heure en individuel avec vous pour y répondre.

Une initiative du PCS de Welkenraedt
Stéphane DOHOGNE - Chef de projets
☎ 0489/70.14.57
✉ pcs.welkenraedt@gmail.com



Wallonie

Le Jardin du Petit Bois fête ses 10 ans

le 01 Juillet 2023 de 11h à 16h

VISITE DU JARDIN
ANIMATION POUR LES ENFANTS
DE QUOI SE RESTAURER

LE BOSQUET - RUE CANADA À WELKENRAEDT

COORDINATION SOCIALE DE WELKENRAEDT

Notre Coordination Sociale vise à renforcer la cohésion sociale dans notre commune en favorisant la collaboration et l'échange entre les acteurs locaux.

Ensemble, nous pourrons créer un réseau solide et travailler main dans la main pour répondre aux besoins de nos concitoyens.

Senior Intégration Santé Jeunesse

Plus d'info

Une initiative du PCS de Welkenraedt
Stéphane DOHOGNE - Chef de projets
☎ 0489/70.14.57
✉ pcs.welkenraedt@gmail.com



Wallonie

PAPOT'THÉ

ÉCHANGER ÉCOUTER

LES 1^{ER}, 3^{ÈME} ET 5^{ÈME} MERCREDIS
DU MOIS DE 9H30 À 11H30
(SAUF CONGÉS SCOLAIRES)

RIRE

FRANÇAIS

GRATUIT

Infos : 0495 66 48 61 - papot.the.wdt@gmail.com

UNE PETITE BOÎTE JAUNE DANS VOTRE FRIGO POURRAIT VOUS SAUVER LA VIE !

Originaire du Québec, le projet « Senior Focus » visant à protéger les aînés et/ou les personnes isolées a été rapporté chez nous par un policier de la zone de police boraine. Pas mal de communes ont suivi l'exemple et cette année, le **Conseil Consultatif Communal des Aînés**, avec le soutien de l'Administration communale et du CPAS, va proposer gratuitement à nos citoyens seniors cette boîte jaune.

La boîte hermétique est à placer dans la porte du frigo. Elle contient des données médicales utiles en cas de malaise, d'accident ou de disparition d'une personne. Ces informations essentielles pourraient permettre de gagner du temps en cas d'urgence et d'intervention des services de secours.

Le kit « Senior Focus » proposé à tous les citoyens welkenraedtois de 65 ans et plus a été présenté à l'occasion de la Fête des Aînés.

Pour plus de renseignements et vous procurer une boîte jaune, veuillez contacter Damien NELIS au secrétariat communal (damien.nelis@4840.be – 087 89 91 87).

Cette boîte jaune dans votre frigo peut vous sauver la vie !

Le kit senior focus est proposé à toute personne isolée de 65 ans et plus, domiciliée à Welkenraedt et à Henri-Chapelle. Il permet une prise en charge rapide et adaptée des services de secours en cas de malaise ou de disparition.



Contact : Damien Nelis - Mail : damien.nelis@4840.be - Tél : 087/89 91 87



FÊTE NATIONALE



Une Fête nationale belge célébrée avec des moules, des animations familiales et un feu d'artifice éblouissant !

Cette année, les festivités du 21 juillet promettent d'être à nouveau exceptionnelles place des Combattants. Nous avons prévu un programme varié comprenant un souper moules préparé par les pompiers, des animations pour les familles, de la musique en live et un magnifique feu d'artifice pour clôturer la journée en beauté.

Le souper moules des pompiers

Vu le succès rencontré l'an dernier, les pompiers ont décidé d'organiser à nouveau leur souper moules lors des festivités de la Fête nationale. Les amateurs de fruits de mer auront la chance de déguster de délicieuses moules fraîches préparées avec soin. A la carte, pour ceux qui ne sont pas fans des moules, des boulettes saucées. Les pompiers mettent ainsi à profit leur talent culinaire pour régaler les participants et créer une ambiance conviviale. Nous espérons pouvoir compter sur la présence de tous les sympathisants de nos hommes du feu.

Des animations pour toute la famille

Les festivités de la Fête nationale à Welkenraedt sont conçues pour divertir toute la famille. Pas moins de 35 jeux en bois géants seront installés pour permettre aux enfants et aux adultes de s'amuser et de se mesurer dans des défis ludiques.

Du grimage sera également proposé pour transformer les visages des plus petits en créatures fantastiques ou en super-héros.

Pour les plus aventureux, des châteaux gonflables seront disponibles pour des heures de rebondissements et de plaisir.

Une ambiance musicale entraînante

La soirée promet d'être festive avec la présence de deux groupes de musique talentueux. Une banda assurera l'ambiance en début de soirée. Ensuite, « Sortez Cover » enflammera la piste de danse avec des reprises de grands succès.

Un final en beauté avec un feu d'artifice époustoufflant

La journée s'achèvera en grande pompe par le feu d'artifice qui illuminera le ciel welkenraedtois à 22h30. Petits et grands pourront s'émerveiller devant le spectacle scintillant. De quoi clôturer en beauté le programme de cette jolie édition 2023.

Manifestations patriotiques

Notez que la journée débutera par les manifestations patriotiques.

Un dépôt de gerbes est prévu, à 9h30, au Monument aux Morts de Henri-Chapelle.

La célébration religieuse se déroulera, quant à elle, à 10h, en l'église de Welkenraedt. Les commémorations se clôtureront par un verre de l'amitié.



STAGES WELKEN'ARTS

Du 21 au 25/08/23

ACADÉMIE DE MUSIQUE / LA BULL' (6-8ANS)

Horaire : de 9h à 12h à l'Académie de musique et de 13h à 16h à la Bull'. (Pas de garderie) | **Coût :** 85€

LA BULL' / BIBLIOTHÈQUE (6-9ANS)

Horaire : de 9h à 12h à la Bull' et de 13h à 16h à la bibliothèque. (Pas de garderie) | **Coût :** 85€

LA BULL' / CCW-JEUNESSE MUSICALE (6-8ANS)

Horaire : de 9h à 12h à La Bull' et de 13h à 16h au Centre culturel. (Pas de garderie) | **Coût :** 85€

CCW-JEUNESSE MUSICALE (3-5ANS)

Horaire : de 9h à 12h au Centre culturel (Pas de garderie) | **Coût :** 50€

Infos et inscription : Géraldine MAZY- atl@4840.be – 087 89 91 86



Laurence Xhonneux Echevine

UNE FRESQUE POUR LES COURS DE RÉCRÉ DES ÉCOLES COMMUNALES !



Les écoles communales de Welkenraedt et Henri-Chapelle se colorent, s'égaient et se décorent. Dans la cour, une grande fresque décorative va voir le jour d'ici la fin de l'année scolaire. Le résultat d'un long travail artistique des enfants mené en collaboration avec le centre d'expression et de créativité La Bull'.

Dans le cadre de ce projet, les élèves de Welkenraedt ont commencé par découvrir l'univers artistique de différents artistes. L'objectif était de retenir un seul univers sur lequel s'inspirer pour la fresque. Et ce sont les formes abstraites de Steffi Lynn qui ont fait chavirer les cœurs. Du côté d'Henri-Chapelle, le choix a été effectué entre différentes thématiques proposées. Le thème « marin » a été retenu par les écoliers des classes de 5^{ème} et 6^{ème}.

Sur base du travail de cette illustratrice et muraliste à Welkenraedt et du thème sélectionné à Henri-Chapelle, les élèves ont été invités à réaliser des dessins à l'aide de pastels. Les enfants ont composé des illustrations à partir de leurs idées et de leurs envies. Les animateurs de La Bull' se sont ensuite occupés de les assembler pour en faire une seule œuvre collective.

L'étape suivante consistait, pour ces mêmes animateurs, à reproduire les contours des dessins, à l'échelle, sur le mur. Les enfants seront enfin sollicités pour les colorer.

Des fresques audacieuses qui apporteront du bonheur et du peps aux cours de récréation.



Laurence Xhonneux
Echevine



ROYALE OEUVRE LE TEMPS DE VIVRE (Anciennement Royale Oeuvre du Tronc des Vieillards)

AVIS à tous les seniors de 60 ans et plus, de Welkenraedt et Henri-Chapelle

Cette année, notre excursion aura lieu **le samedi 2 septembre** et nous mènera à l'Ardoisière (et musée de la pierre bleue) à Recht. Sur un parcours souterrain de 800m, nous irons à la découverte de la majestueuse roche bleue, une des plus anciennes pierres du pays. La mine est accessible aux PMR. Petit conseil : prévoir des chaussures solides et sans talons hauts, et des vêtements chauds, la température étant de 7°. **PAF : 5€!**

Conditions :

- Résider à Welkenraedt / Henri-Chapelle
- Avoir au minimum 60 ans cette année (le/la conjoint(e) plus jeune est bienvenu)
- S'inscrire via le bulletin ci-contre ou l'avis dans votre boîte aux lettres.

• LE PAIEMENT REND L'INSCRIPTION EFFECTIVE :

- **Par virement** au n° compte bancaire BE85 7765 9940 2406
- **En espèces** lors du dépôt du bulletin de participation :
Chez Lucienne Negrin, rue des Mésanges, 30 - 0470/94.45.14
Chez Huberte Huet, rue des Wallons - 087/88.13.43
Chez Claire Rausch, rue Saint-Jean, 12A - 0495/29.08.26
Chez Yvette Louys, rue de la Gare, 2/8 - 0497/61.11.90
Chez Gilbert Portzenheim, rue Lennertz, 12 - 087/88.15.40
Chez Anne-Marie Schmits, rue de Dison, 69 - 0473/69.01.75

DATE LIMITE DES INSCRIPTIONS : le 11 août 2023.

En cas de désistement, veuillez avertir dès que possible Claire Rausch au 0495/29.08.26

La visite sera précédée ou suivie du traditionnel goûter au « biermuseum » à Rodt.



*Royale Oeuvre
Le Temps de Vivre*

Fondée en 1947



**EXCURSION
Samedi 02/09/23**



**BULLETIN
D'INSCRIPTION**

Nom : (1)

Prénom : (1).....

Adresse : (1).....

Nom(2).....

Prénom : (2).....

Adresse : (2).....



AVIS DES ASSOCIATIONS PATRIOTIQUES

Les Associations patriotiques de Welkenraedt-Henri-Chapelle lancent un appel à la population pour le soutien à une décoration annuelle des tombes des soldats des deux guerres mondiales 1914/1918 et 1940/1945.

En effet, lors de nos cérémonies aux deux cimetières, nous avons constaté que pratiquement toutes les tombes de 1914/1918, et une grande partie de celles de 1940/1945, ne sont plus jamais fleuries. Le mois de novembre est un mois du souvenir où nous rendons hommage à tous ceux qui, ayant combattu, ont donné leur vie pour notre liberté. Cette liberté qui nous est si chère, qui n'est jamais acquise, et depuis plus d'un an maintenant, se trouve à nouveau en péril.



Nous nous permettons de faire appel à vous, chers patriotes, chers amis, pour un petit soutien qui nous permettrait de déposer une fleur sur les tombes des soldats des deux guerres, chaque premier novembre. Voici le n° de compte sur lequel vous pouvez verser votre don : Associations patriotiques Welkenraedt-Henri-Chapelle BE33 0682 4859 3546

Nous remercions l'Administration communale pour nous avoir donné la possibilité de faire paraître cet article.

Nous profitons de l'occasion, pour vous inviter à nous rejoindre **au souper de rencontre** que nous organisons au réfectoire de l'école primaire Saint-Joseph **le 7 octobre 2023.**

Au menu : buffet pâtes à un prix très démocratique de 12 € (une boisson comprise) et 8 € pour les enfants de moins de 12 ans.

Veuillez d'ores et déjà noter la date dans votre agenda et nous espérons pouvoir vous accueillir nombreux. Nous savons que nous pourrions compter sur vous et vous remercions d'avance pour votre soutien.

Info et réservation : 0498 53 43 76, paiement vaut réservation, places limitées.
Associations Patriotiques BE33 0682 4859 3546



*Au nom de nos Anciens, nous savons que nous pouvons compter sur vous, MERCI
Les Associations patriotiques de Welkenraedt - Henri-Chapelle*

AGENDA DES MANIFESTATIONS 2023



**Du vendredi 26 mai
au jeudi 06 juillet**

**Du 26 mai au 6 juillet
au Centre Culturel
de Welkenraedt «
Musée éphémère de la
Céramique Nationale »**

JUIN

Du vendredi 23 au mardi 27 juin

Kermesse

Fête foraine sur la Place des Combattants, Place de la Gare et rue Gérard Delvoye.

Tir au Roy des sociétés locales

Dimanche - Société Royale de Tir Sainte-Apolline

Mardi - Société Royale de Tir Saint-Jean

Organisation & infos : Administration Communale

Contact : 087/89.91.84 • communication@4840.be

JUILLET

Lundi 03 juillet

La Mona Loa Garden (ancien. Anonymouse)

De 16h à 2h au Blévert

Rue de l'Eglise 26B- Welkenraedt

Organisation & infos : Le Blévert

Dimanche 16 juillet

Beautiful Sunday

Au Bosquet à Welkenraedt

Organisation & infos : ba@sdebelgium.be

Dimanche 30 juillet

Festival Revival

Bonzai All Star, Franky Jones, Franck Zolex, Jona B, Kicken, jan et bien d'autres...

Organisation & infos : ba@sdebelgium.be

Vendredi 21 juillet

Fête Nationale

A l'occasion de la Fête Nationale. Manifestation patriotique dans la matinée, animations et concerts et feu d'artifice en soirée.

Organisation & infos : Administration Communale

Contact : Sarah Ernst 087/89.91.84 • communication@4840.be

AOÛT

Dernier week-end août

Fête cubaine

Organisation :

Royal Syndicat d'initiative

Welkenraedt

Infos : 087/89.12.00

si.welkenraedt@skynet.be



SEPTEMBRE

Dimanche 17 septembre

Marche gourmande

Sur inscription

Organisation & infos : Administration Communale

Contact : 087/89.91.84 • communication@4840.be

OCTOBRE

Samedi 07 octobre

Souper de la section des associations patriotiques de Welkenraedt – Henri-Chapelle

Souper organisé pour soutenir la section des associations patriotiques de Welkenraedt – Henri-Chapelle.

Organisation & infos : 0498/53.43.76

Samedi 14 au dimanche 15 octobre

46e Marche d'automne & IVV/IML Cup 2023

3-6-12-21-25 Km (2 circuits différents les 2 jours)

42-50 Km de l'Euregio (circuits A et B)

Départ Hall sportif de Welkenraedt, rue Grétry

Départ de 7h à 15h, pour les 42 et 50 Km départ de 6h30 à 9h.

Organisation & infos : Pomona Trotters Welkenraedt

www.lg112.pomonatrotters.net

Contact : Mr Monnard 0479/86.09.85 ou Mr Abrassart 0477/43.18.29

Du vendredi 20 au dimanche 22 octobre

268e Foire aux Noix

Entrée gratuite

Organisation : Comité de la Foire aux Noix

secretariatfoireauxnoix@gmail.com

Mardi 31 octobre

Jogging d'Halloween (épreuve du Challenge l'Avenir)

Sur inscription

Organisation et infos : ASBL Les Sports Welkenraedt / Henri-Chapelle

lessportswdt@gmail.com

DÉCEMBRE

Du vendredi 08 au dimanche 10 décembre

Village de Noël

Organisation & infos : Administration Communale

Contact : 087/89.91.84 • communication@4840.be

BONS DE REDUCTION

Valables le vendredi 23 juin 2023



TIR DE PARIS

A l'achat de 5€, vous recevez 10 plombs gratuits

NEW TIR DE PARIS

A l'achat de 5€ de plombs, vous recevez 10 plombs gratuits

FRITURIER CHEZ THIERRY

A l'achat de min. 5€, vous recevez une boisson gratuite (excepté boisson alcoolisée et Red Bull)

AVIONS "UFO-JET"

A l'achat de 10€, vous recevez 2 courses gratuites

PARADISIO CHASSE ENFANTINE

A l'achat de 12€, recevez 5 flèches gratuites.
A l'achat de 20€, recevez 20 flèches gratuites

BALLONS GONFLABLES

A l'achat de 2 gros ballons, recevez 1 petit ballon gratuit

KID'S WORLD

A l'achat de 3 tickets, recevez 1 ticket gratuit

LA FAUCHEUSE

Réduction de 1€ à l'achat d'1 ticket;
1 ticket offert à l'achat de 10 €;

PÊCHE AUX CANARDS "WORLD PARADISE"

A l'achat de 12€, 6 canards gratuits.

JEU DE MASSACRE

A l'achat d'une partie, vous recevez une partie gratuite

BUGGY

A l'achat de 10€, recevez 2 tickets gratuits

POM'DE RINETTE

A l'achat d'une barbe à papa sur bois, 50 cents de réduction

TROPICAL SURF

A l'achat de 20€, recevez 1 ticket gratuit (Offre non cumulable)

ARMY GUN

A l'achat de 2 parties, 1 partie gratuite

JEU DE COUPE "BAGATELLE"

A l'achat de 20€, recevez 1 partie gratuite (Offre non cumulable)

MES JEUNES ANNÉES

A l'achat de 3 cartes, recevez 2 cartes gratuites
A l'achat de 10 cartes, recevez 4 cartes gratuites

EUROBALL

A l'achat de 72 balles, 36 balles gratuites ; à l'achat de 156 balles, 48 balles gratuites

X-FACTORY

A l'achat d'un ticket, réduction de 1 €

NO LIMIT'S

A l'achat de 20€, recevez 1 ticket gratuit (Offre non cumulable)

KERMESSE

de Welkenraedt 2023

LE RELAIS FLEURI

1€ de réduction
à l'achat de 6€

PIC BALLOON

2 flèches
gratuites à
l'achat de 6 € - 5
flèches gratuites
à l'achat de 12 €

MAXI DANCE SAUTERELLE

3 tickets
pour 10 €

MINI-SKOOTER

A l'achat de 10€
recevez 2 jetons
gratuits

DAFFY-DUCK

7 canards
pour 5,50 €

FRITERIE RENOMMÉE

A l'achat d'une
assiette Currywurst
ou d'une assiette 2
boulettes saucées,
vous recevez
une boisson non
alcoolisée gratuite

TRAMPOLINE

A l'achat de
10€, recevez 3
tickets

NBA PLAYERS

A l'achat de 10 €,
3 parties offertes;
à l'achat de 20 €,
7 parties offertes

CRAZY DANCE

5 tickets pour 20€

LUNAPARK FIRE HOUSE

A l'achat de jetons,
vous payerez
4,50 € au lieu de 5 €
9 € au lieu de 10 €
18 € au lieu de 20 €
45 € au lieu de 50 €

COCHON GRILLÉ

1€ de réduction
à l'achat d'un
cochon

TIR CORDE

A l'achat de
6€, 2 ficelles
gratuites

LITTLE JUNGLE KIDS 2

A l'achat de 10€,
1 ticket gratuit
A l'achat de 15€,
2 tickets gratuits.

AUTO - SKOOTER VAN DOOREN

A l'achat de
5 € de jetons,
recevez 2 jetons
gratuits

LA GOURMANDISE

A l'achat de
7 croustillons,
vous recevez
3 croustillons
gratuits

TOBOGGAN GÉANT

18 descentes
pour 10€.

PENALTY

6 tirs pour 6€,
14 tirs pour 12€

WATER BALL

A l'achat de 4
cartes, 1 carte
gratuite

ROLLY ROLLY

Pour 10€
d'achat, vous
recevez 90
jetons gratuits

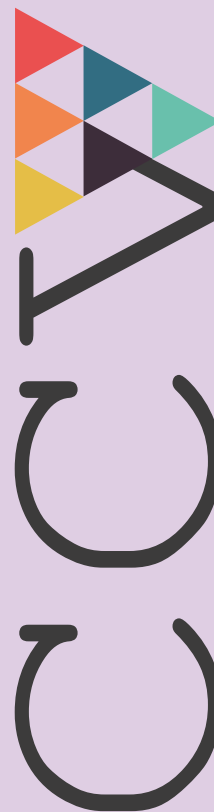
BONS DE REDUCTION valables le vendredi 23 juin 2023

LE CENTRE CULTUREL DE WELKENRAEDT A BESOIN DE VOUS !

En vue d'orienter notre travail et nos projets futurs, nous souhaitons solliciter votre avis. Il est essentiel pour nous de construire un Centre culturel qui rassemble et qui vous ressemble... Pour aller dans cette direction, nous aurions simplement besoin de quelques minutes de votre temps. Nous vous donnons rendez-vous sur notre site (www.ccwelkenraedt.be) où vous pourrez remplir un questionnaire nous permettant de mieux cerner vos attentes et vos aspirations en matière de culture !

Déjà merci pour votre précieux soutien.

C'est avec vous que nous souhaitons construire l'avenir...



ÉDITO



Bonjour à tous,

Toute l'équipe du Centre culturel de Welkenraedt est heureuse de vous présenter en exclusivité sa prochaine saison culturelle 2023-2024. Nous espérons ainsi vous proposer une programmation variée où devrait se croiser un bon nombre de saveurs différentes.

Aussi, nous vous donnons déjà rendez-vous le vendredi 8 septembre avec la pièce de Théâtre « Faites l'amour avec un belge » suivie par le retour des « Déménageurs » le dimanche 10 septembre pour l'ouverture officielle de la saison jeune public (ce sera leur toute dernière tournée).

Ces 10 mois de programmation seront également ponctués de bien d'autres rendez-vous tels que : le ciné-club (Toile du mercredi), les séances Exploration du monde, les ateliers culinaires, les spectacles en scolaire, les conférences, les expositions et les nombreuses collaborations avec le monde associatif local.

Nous épinglons aussi deux nouveaux rendez-vous majeurs que seront « La semaine du développement durable » en octobre 2023 et « L'espace du goût et des saveurs » durant une semaine en mars 2024.

Nous portons également à votre connaissance que notre Centre culturel est à l'écoute de ses citoyens, de ses artistes, des jeunes ou encore de toute personne pour qui le mot culture est évocateur de sens ! Car c'est ensemble que nous devons partager et réfléchir sur nos enjeux et nos droits culturels. Tout est dans l'art de faire commun, aujourd'hui et demain ou encore comment notre Centre culturel développera ses actions futures en s'appuyant sur une approche d'intelligence collective pour répondre aux défis sociétaux. C'est la raison pour laquelle nous vous invitons à répondre à notre petite enquête directement en ligne via notre site www.ccwelkenraedt.be.

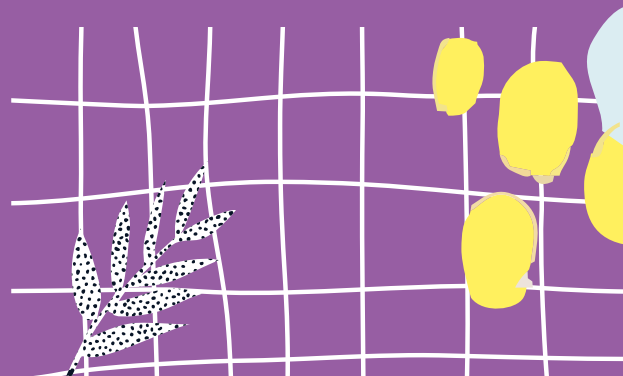
Patrick Alen



Eddy Démonceau,
Échevin de la Culture



Patrick Alen,
Directeur



Centre Culturel, rue Grétry 10, 4840 Welkenraedt • www.ccwelkenraedt.be • 087/89 91 70



JEUNE PUBLIC

LES DÉMÉNAGEURS *Qu'est-ce qu'on va faire pour nos 20 ans ?* Dimanche 10.09.23 - 15h



Avec Marie-Rose Mayélé, Perry Rose, Jonathan De Neck, Thierry Hecod et Pascal Chardome.
Pour toute la famille



**GOUTER OFFERT ET ANIMATIONS !
DÉGUISEMENTS BIENVENUS !**

Les déménageurs débutent leur toute dernière tournée au Centre culturel de Welkenraedt, ils vont tellement nous manquer qu'il ne faut pas rater ça !

Prévente : 10 € | Jour même : 12 € | Art.27 : 1,25€

ANDRÉ BORBÉ *GRAND CIEL*

Mercredi 20.12.23 - 15h



Avec Hervé Borbé, Patrick Schouters et André Borbé
Dès 6 ans et pour toute la famille | 50 min
On ne présente plus André Borbé ! Avec ce nouveau spectacle, accompagné de ses vieux compères de toujours (Hervé Borbé et Patrick Schouters), il nous emmène cette fois, avec poésie et pertinence dans un conte, une histoire aérienne remplie de magie !

Prévente : 8 € | Jour même : 10 € | Art.27 : 1,25€

NUISIBLES

Mercredi 18 octobre - 15h



Compagnie Alula
Avec Sandrine Bastin, Perrine Ledet et Chloé Struvay
Dès 7 ans et pour toute la famille | Jauge 180
La compagnie Alula nous entraîne dans une fable écologique dans laquelle des (splendides) insectes-marionnettes nous font vibrer à travers leur univers. Entre rires et drames façon « Microcosmos », la vraie question sous-jacente sera, mais qui sont les nuisibles ?

Prévente : 8 € | Jour même : 10 € | Art.27 : 1,25€

LES AUTRES

Mercredi 24.01.24 - 15h



Un pièce chorégraphique créée par Anton Lachky
Avec Evelyne de Weerd, Dunya Narli, Nino Patauno et Lewis Cooke
Dès 6 ans et pour toute la famille | 55 min
C'est percutant, c'est beau, c'est intelligent, bigrement contemporain et d'un niveau stratosphérique. Une fable dansée à ne pas manquer, et qui ne laissera personne indifférent.

Prévente : 8 € | Jour même : 10 € | Art.27 : 1,25€

MUCH TO MUCH *SUIVIT DE MA PREMIÈRE BOUM • DJ SET D'ANTOINE ET GABY* Dimanche 25.02.24 - 15h & 16h



✦ « LA FOLLE JOURNÉE » ✦ *VENEZ DÉGUISÉ.E.S ! GOÛTER, BAR À CHIQUES ET SURPRISES AU PROGRAMME !* ✦

Cie des Mutants, Wooshing Machine, Cie Paccagnella
Avec Fanny Anciaux, Eno Krojanker et Mélodie Valemberg
Dès 3 ans et pour toute la famille | Jauge 130
À la manière des enfants, qui aiment naturellement flirter avec les règles, Fanny Anciaux, Eno Krojanker et Mélodie Valemberg se laissent porter là où la fantaisie les mène, sans filtre, et tant mieux si ça dégénère.

Tof Théâtre
Dès 3 ans
Ils sont deux, Ils sont vieux... Plutôt que de moisir dans leur maison de retraite, ils ont décidé de prendre le large et de faire danser les enfants...
Deux platines, une caisse remplie de vinyles 45 tours de tous âges, et roulez jeunesse !
Vous voulez danser ? Rejoignez-nous pour la **méga-boum** concoctée par ces deux énergumènes !

Spectacle + Boum : Prévente : 10 € | Jour même : 12 € || Boum uniquement : 5 € | Art.27 : 1,25€



MINI-VER

Mercredi 13.03.24 - 15h



Compagnie L'Anneau
Avec Alizée Gaie, Claire Frament, Julie Nayer et Alice de Cat
Dès 5 ans et pour toute la famille | Jauge 100 | 50 min
Une magnifique histoire sur l'amitié, portée par de talentueuses comédiennes-chanteuses. À travers un chemin initiatique, ce mini-ver découvre le monde et nous offre une ode à la vie...

Prévente : 8 € | Jour même : 10 € | Art.27 : 1,25€

LAGNEAU

Dimanche 28.04.23 - 15h

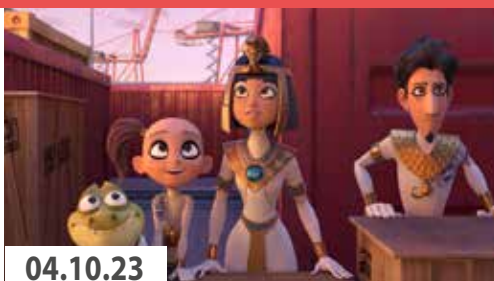


4haut/4hoog & Pudding
Avec Deborah Marchal
Dès 3 ans et pour toute la famille | Jauge 70 | 40 min
Lagneau est un spectacle mélangeant le théâtre d'objet et le théâtre visuel dans une intimité fascinante. Audrey Dero nous emmène dans un petit bijou de poésie et d'inventivité au cœur d'un décor librement inspiré du fameux primitif flamand : Jan Van Eyck.

Prévente : 8 € | Jour même : 10 € | Art.27 : 1,25€

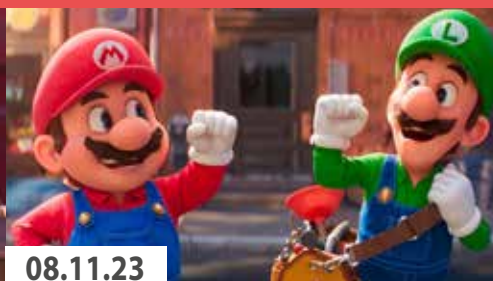
CINÉMA JEUNE PUBLIC

Tarif : 5 € • Art.27 : 1,25 €
Tous les premiers mercredis du mois à 14h



04.10.23

SACRÉES MOMIES



08.11.23

SUPER MARIO BROS



06.12.23

MAURICE LE CHAT FABULEUX

ARTS DE LA SCÈNE

FAITES L'AMOUR AVEC UN BELGE

Vendredi 08.09.23 - 20h



Les jolies productions asbl
Avec Solène Delannoy et Michaël Dufour

Tout public | Théâtre / Humour

Une comédie hilarante et réussie : une femme française et un homme belge forment un couple hors du commun. Elle aime le foot, la bière, le sexe et ne gifle pas le premier soir. Lui il aime le ménage, la tendresse et le shopping, mais ce n'est pas le pire, il fait aussi l'amour ! Spectacle incontournable qui renverse le stéréotype du couple et, en prime, croque à pleines dents les différences de culture entre la France et la Belgique. Un régal !

SOIRÉE « STRIP TEASE »

Mardi 19.09.23 à 20h



Avec la présence du réalisateur : André François

Tout public | Événement / Cinéma

Strip-tease est une émission créée par Jean Libon et Marco Lamensch. L'objectif des créateurs était de réaliser des documentaires d'un genre nouveau dans lesquels les commentateurs s'effaceraient pour laisser parler les protagonistes. L'émission aborde essentiellement des passages de la vie de tous les jours (repas de famille, séance de vaisselle, la vie d'une fermière). Le spectateur peut ainsi se reconnaître dans son intimité quotidienne : « Strip-tease : l'émission qui vous déshabille ».

BACKSTAGE LIVE #1 SOIRÉE SPÉCIALE NUIT DU BLUES

Vendredi 13.10.23 à 20h



Avec Sébastien Hogge en première partie et Fred & The Healers

Tout public | Jauge 200 | Blues

Bienvenue au premier « Backstage Live » du CCW. Une soirée spéciale Nuit du blues ! Ce nouveau concept présenté au Centre culturel de Welkenraedt est directement inspiré des concerts « BackLive » initiés par le Centre culturel de Seraing et dont le principe est d'accueillir le public sur scène pour assister à un concert debout. Pour inaugurer ce premier opus, nous avons invité le bluesman liégeois Sébastien Hogge qui vient de sortir son album solo « Between Sun And Moon », un album de compositions envoûtantes et relaxantes à la guitare acoustique.

En tête d'affiche, nous aurons le grand plaisir de revoir « Fred & The Healers » avec le magique Fred Lani à la guitare et au chant. Une soirée sous le signe du Rock blues ultra musclé !

LE DÎNER DE CONS

Dimanche 12.11.23 à 16h



Une pièce de Francis Veber

Avec Pierre Pigeolet, Daniel Hanssens, David Strajmayster, Michel Hinderyckx, Victor Scheffer, Christel Pedrinelli et Joséphine De Renesse

Tout public | Théâtre

« On est toujours le con de quelqu'un » ! Si Pierre (*Pierre Pigeolet*) vous invite un soir à dîner, méfiez-vous ! Pierre a une spécialité : Le Dîner de Cons ! Un dîner qui a lieu une fois par semaine et dont le principe est tout simple : chaque invité doit amener un con. Celui qui a amené le con le plus spectaculaire est déclaré vainqueur. Ce soir, Pierre est ravi. Il a mis la main sur un champion du monde, François (*Daniel Hanssens*). Pierre s'apprête à passer un grand moment. Il ne se doute pas de ce qui l'attend. Il va vite découvrir qu'avec François les soirées sont toujours imprévisibles. On ne présente plus cet indémodable classique des comédies françaises !

BACKSTAGE LIVE #2 STEPPE

Vendredi 17.11.23 à 20h



Avec Étienne Plumer : Batterie/ percussion électronique (*Rêve d'éléphant Orchestra, Animus Anima*). | Emmanuel Baily : Guitare/Chant (*Wang Wei 4tet, Kind of Pink, AleFba*) | Grégoire Tirtiaux : Saxophones/ Fx (*Määk 5tet, Popdragon, Sitardust, Red desert orchestra*) | Thomas Graillet : Guitare/ Chant (*Mont écho, Humanimal*) | Marine Horbaczewski : Violoncelle (*Bow, Harvest Group*) | Martin Lauwers : Violon (*Music for a while, Vivo*)

Tout public | Jauge 130 | Jazz

Après avoir investi le Centre culturel de Welkenraedt en 2022 pour une création collective, le groupe Steppe revient pour nous offrir un concert unique. Un nouveau projet rock aux accents jazz. Entre écriture et impro, quelque part entre Pink floyd, Radiohead et les Beatles.

LA FUNFERENCE « DES COMPLEXES & VOUS »

Vendredi 01.12.23 à 20h



Claude François

Tout public | One woman show

La FUNFERENCE, c'est quoi ? Un mélange subtil entre spectacle et conférence. Un seul-en-scène débordant d'humeur et de vérités toutes crues sur nos schémas, nos fonctionnements, nos névroses... et nos ressources !

Le concept de FUNFERENCE est une création de Claude François. Parce que Claude a beaucoup d'humeurs et qu'elle est convaincue qu'il est plus impactant et motivant d'apprendre, de réfléchir, de se questionner, de se remettre en question... en s'amusant ! Et aussi parce qu'elle a beaucoup de talent pour le faire !

Co-production
avec le Cercle d'Émulation



Co-production avec le Kiwanis 3 frontières

Mise en scène de Marc Andréini
Avec Manon Lepomme, Isabelle Hauben, Isabelle Innocente.

Tout public | Humour

Trois comédiennes complètement déjantées vous donnent rendez-vous pour une soirée sous le signe du rire. Trois amies, trois personnalités, trois visions de la vie complètement différentes vont s'affronter dans cette pièce hilarante. Jusqu'où sont-elles prêtes à aller en amitié ? Seront-elles capables de s'accepter telles qu'elles sont ? De leur adolescence à leur vie actuelle, ces 3 amies se racontent, se livrent, se disputent mais, c'est sûr, s'aiment énormément ! Isabelle Hauben, Manon Lepomme et Isabelle Innocente ont décidé de se réunir pour une pièce originale écrite à huit mains avec Marc Andreini !

LAURENT PIRON CHAMPION DU MONDE DE MAGIE

Samedi 27.01 à 20h et Dimanche 28.01.24 à 16h



Un spectacle de la compagnie ALOGIQUE

Tout public | Magie

Time Inside Myself

La vie est parsemée d'événements inattendus, aucune planification ne résiste aux aléas de l'existence. Ce que l'on pensait savoir sur soi, ses envies, ses rêves, évolue lentement ou change soudainement. Et vous, comment réagissez-vous lorsque votre routine se brise ?

Dans ce spectacle, Laurent explore ses peurs et il se retrouve figé, empêché d'avancer par une sourde angoisse. Comment aller au-delà de ses craintes ? Vivez avec lui cette introspection, il vous emmène pour un voyage dans son inconscient, au cœur des émotions que nous ressentons tous. Parce que parfois une simple lettre peut nous amener à la croisée des chemins. La lire ou l'ignorer, y répondre ou ne pas y répondre, et surtout que répondre ? Que se passe-t-il lorsque ce n'est plus la peur qui guide nos choix ?

La magie vient bouleverser nos perceptions et nous entraîne dans une aventure poétique à la fin de laquelle chacun aura certainement reconnu une part de lui-même. Dans cette histoire, où la seule limite est l'imagination, vous allez ressentir la magie d'une manière nouvelle. Au lieu de se confronter à votre raisonnement, elle va nourrir votre imagination et vous emmener dans une toute autre réalité.

NOUVEAU SPECTACLE

CA VA SAIGNER

Vendredi 22.03.24 à 20h



Eric Boschman

Tout public | One man show

« Ça Va Saigner », une promesse, un constat. La dernière création en date d'Eric Boschman change radicalement des précédentes. Il s'agit cette fois non plus d'histoire de boissons, mais bien d'un constat doux-amer autour des nourritures terrestres.

Il ne s'engouffre pas dans le, désormais, sempiternel combat contre la malbouffe mais il pointe d'un doigt acerbe nos incohérences quotidiennes. De la tomate bio espagnole produite dans des conditions effroyables au nutriscore A pour des myrtilles marocaines en février, il passe en revue quelques dogmes qui font mal.

À ça on ajoute une belle couche de tendresse familiale, quelques touches wokistes (mais point trop n'en faut.e.s) et un final qui se rit de la mort. L'homme a trouvé un palier, il a resserré son travail, moins fouilli, plus précis, il touche où ça démange un peu et on sort de là secoué. On mangera toujours du jambon prétranché bien rose et des fromages pasteurisés, mais avec un autre regard. Il ne se fait pas militant, ni même prêcheur ou croisé, ce n'est pas son style. Il joue avec nous comme avec les maux de l'époque en sautant de mot en mots.

C'est tendu et nerveux, mais jamais minéral en fin de bouche...

Dans le cadre de la semaine spéciale « Espace du goût et des saveurs ».

LADIES NIGHT

Jeudi 04.04.24 à 20h



Par la comédie de Bruxelles

Mise en scène de Daniel Hanssens

Avec Philippe Résimont, Eric de Staercke, Michel Hinderyckx, Pierre Pigeolet, Frédéric Haugness, Geoges Lini, Bruce Elison et Rosalia Cuevas

Tout public | Théâtre

Ils veulent le faire, ils peuvent le faire, ils vont le faire ! 7 de nos meilleurs comédiens belges sortent le grand jeu et se la jouent Full Monty !

Dans une ville ouvrière du nord, une bande de copains, six chômeurs en fin de droit – un black, un meneur, un timide, un rond, une grande gueule et un rocker – se lancent un défi : faire un show à l'instar des Chippendales pour gagner de la tune, épater les filles et se prouver qu'ils sont encore capables d'exister au-delà de leur détresse sociale, familiale et morale. Glenda, ex- danseuse, les soutiendra et les conduira au show final !

Ce gros succès théâtral qui inspira le célèbre film « Full Monty » nous plonge dans l'univers réaliste d'une société en crise et nous entraîne dans une situation de plus en plus décalée ; ses dialogues toniques et populaires sont empreints d'humour et de dérision. Ladies Night est une pièce magnifique d'humour et d'émotion qui a remporté le Molière du Meilleur spectacle comique en 2001.

BACKSTAGE LIVE #3 EAGLES ROAD

Vendredi 19.04.24 à 20h



Tout public | Jauge 200 | Hard Rock

Eagles Road

c'est un condensé du meilleur du hard rock fm des années 80... The Final Countdown, Jump, Is this love, ça vous rappelle quelque chose et ça vous manque ? Eagles Road est votre remède !

Ce groupe liégeois actif depuis plus de 15 ans (plus de 250 concerts en Belgique, France, Pays-Bas, Allemagne, Suisse au prestigieux Montreux Jazz Festival) revisite les classiques de Bon Jovi, Europe, Whitesnake, Guns n' roses, Van Halen, Scorpions et bien d'autres encore... le tout en rendant hommage au bon goût vestimentaire et capillaire de ces monstres sacrés du hard fm (aussi appelé Hair Metal ou Glam Metal)... Un show haut en couleur(s) et une bonne dose de second degré au programme.



Avec Gisèle Mariette, Betty La Ferrara, Didier Boclinville et Pierre Theunis

Tout public | Théâtre Humour

Vous avez aimé Les Voisins et Les Voisins II ?

Alors vous allez adorer le 3e opus de cette série désormais mythique, n'ayons pas peur des mots ! Cette fois, le décor a été planté dans une salle paroissiale, endroit qui par définition se voudrait paisible mais qui va engendrer des situations rocambolesques, déjantées, hors du commun...

Les protagonistes ?

Commençons par la famille Duvivier, avec Jean Louis (*Didier Boclinville*), gynécologue, coincé, un peu radin mais très amoureux de sa femme, Joséphine (*Betty La Ferrara*), une Italienne parfaitement intégrée et épouse modèle.

Ensemble, ils ont une fille : Marie-Odile.

Et puis, il y a la famille Dethier. Lui, Francis (*Pierre Theunis*), a le tuning dans la peau ; il est binamé et convivial - même si dans "convivial" il y a... Elle, Liliane (*Gisèle Mariette*) est une mêle-tout ; elle sait tout, elle voit tout - c'est en tout cas ce qu'elle dit. Et si elle se vante d'être une épouse modèle, disons qu'elle serait quand même plus épouse que modèle... Les Dethier ont deux fils, Jason et Donovan, et une nouvelle chienne, Zaza.

Du bien beau monde n'est-ce pas ?

On n'a qu'une envie : assister à leurs (més)aventures !

TARIFS :

FAITES L'AMOUR AVEC UN BELGE

Prévente : 20 € | Jour même : 25 € | Art.27 : 1,25€

SOIRÉE « STRIP TEASE »

Prévente : 6 € | Jour même : 8 € | Art.27 : 1,25€

BACKSTAGE LIVE #1 SOIRÉE SPÉCIALE NUIT DU BLUES

Prévente : 15 € | Jour même : 19 € | Art.27 : 1,25€

LE DÎNER DE CONS

Prévente : 25 € | Jour même : 30 € | Art.27 : 1,25€

BACKSTAGE LIVE #2 STEPPE

Prévente : 12 € | Jour même : 16 € | Art.27 : 1,25€

LA FUNFÉRENCE « DES COMPLEXES & VOUS »

Prévente : 20 € | Jour même : 25 € | Art.27 : 1,25€

TROIS AMIES

Prévente : 25 € | Jour même : 30 € | Art.27 : 1,25€

LAURENT PIRON • CHAMPION DE MAGIE

Prévente : 15 € (-12ans) • 25 € | Jour même : 20 € (-12ans) • 30 € | Art.27 : 1,25€

ÇA VA SAIGNER

Prévente : 20 € | Jour même : 25 € | Art.27 : 1,25€

LADIES NIGHT

Prévente : 25 € | Jour même : 30 € | Art.27 : 1,25€

BACKSTAGE LIVE #3 EAGLES ROAD

Prévente : 12 € | Jour même : 16 € | Art.27 : 1,25€

LES VOISINS 3

Prévente : 25 € | Jour même : 30 € | Art.27 : 1,25€

TOILE DU MERCREDI

Tarif : 6 € • Art.27 : 1,25 €

TEMPS MORT

Mercredi 27.09.23 • 20h



Un film d'Ève Duchemin

GRATUIT

Avec Karim Leklou, Issaka Sawadogo, Jarod Couzyns

Drame | Belgique/France, 2023 • 1h58 | **12**

Version originale française

Séance gratuite dans le cadre de la Fête de la Fédération Wallonies-Bruxelles

LES HUIT MONTAGNES

Mercredi 11.10.23 • 20h



Un film de Charlotte Vandermeersch & Felix Van Groeningen

Avec Luca Marinelli, Alessandro Borghi, Filippo Timi

Drame | Italie/Belgique/France, 2022 • 2h27

Version originale sous-titrée en français

MON CRIME

Mercredi 25.10.23 • 20h



Un film de François Ozon

Avec Nadia Tereszkiewicz, Rebecca Marder, Isabelle Huppert, Fabrice Luchini, Dany Boon

Comédie, Policier | France, 2023 • 1h42 | **12**

Version originale française

LES BANSHEES D'INISHERIN

Mercredi 08.11.23 • 20h



Un film de Martin McDonagh

Avec Brendan Gleeson, Colin Farrell, Kerry Condon

Drame, Comédie | Irlande, 2023 • 1h54 | **16**

Version originale sous-titrée en français

THE FABELMANS

Mercredi 22.11.23 • 20h



Un film de Steven Spielberg

Avec Gabriel LaBelle, Michelle Williams, Paul Dano

Biopic, Drame | États-Unis, 2023 • 2h31 | **12**

Version originale sous-titrée en français

NORMALE

Mercredi 06.12.23 • 20h



Un film de Olivier Babinet

Avec Benoît Poelvoorde, Steve Tientcheu, Justine Lacroix

Comédie dramatique | France/Belgique, 2023 • 1h35 | **12**

Version originale française

LA BELGIQUE, au fil des beaux jours

Mardi 10.10.23 • 15 h & 20h



Par Cécile Clocheret

À la croisée des influences qui ont façonné l'Europe, la Belgique révèle un peuple inventif et authentique. Nature inspirante, trésors d'architecture ou patrimoine vivant...

BRETAGNE, par le sentier des douaniers

Mardi 28.11.23 • 15 h & 20h



Par Jean-Luc Diquélou

2000 km de sueur, 2000 km de bonheur, et 2000 km de distance entre le Mont-Saint-Michel et Saint-Nazaire par la côte. Nous sommes sur le Sentier des Douaniers, le fameux GR 34. C'est le défi que s'est lancé Jean-Luc Diquélou : parcourir ce périple à pied ! Trois mois sont nécessaires pour mener à bien cet itinéraire, mais il y passera 3 ans en repérage, randonnée, rencontres et tournage.

ROUTE DE LA SOIE, sur les traces de Marco Polo

Mardi 30.01.24 • 15 h & 20h



Par Patrick Mathé

Pendant plus de 2000 ans, des hommes de tous horizons ont parcouru ces pistes caravanières. Caravansérails, villes mortes, gigantesques sanctuaires bouddhiques sont aujourd'hui les témoins de la richesse de cette histoire.

PEUPLES DU FROID, Sibérie, Mongolie

Mardi 12.03.24 • 15 h & 20h



Par Jacques Ducoin

Partez à la rencontre de peuples nomades : Nénètses de Sibérie, Mongols et Kazakhs d'Asie centrale, Évènes de Yakoutie, qui vivent tous dans des conditions difficiles. Ces peuples ne possèdent pas grand-chose mais se sentent libres.

LA PERSE au cœur de l'Iran

Mardi 16.04.24 • 15 h & 20h



Par Robert-Emile Canat

Des avenues encombrées de Téhéran aux déserts de sable et de sel, des villes impériales aux caravansérails, des montagnes du Kurdistan à la place royale d'Ispahan, de Bam à Persépolis, partez pour un voyage exceptionnel dans un pays légendaire riche de 5.000 ans d'Histoire : l'Iran.

TARIFS

PRIX ABONNEMENT

4 SÉANCES + 1 GRATUITE : 30 € (65 ans et +) • 38 €

PRIX HORS ABONNEMENT

PAR SÉANCE : 7,50 € (65 ans et +) • 9,50 € • 1,25 € (Art.27)

À chaque séance de l'après-midi, le goûter sera offert aux seniors par l'Échevinat des Affaires sociales.

www.explorationdumonde.be



Centre de Recherche et d'Intervention en Psychologie du travail, des Organisations et de la Santé

Didier DESONNAY • Mylène FORTE Docteurs en Psychologie

JE SUIS NÉ A LA MAUVAISE ÉPOQUE ! UN BURNOUT SOCIÉTAL ?

1. UN CONSTAT

Le **syndrome du burnout** touche actuellement un tiers au moins des environ 500.000 personnes en maladie de long terme, ici pour des troubles psychosociaux (conflit, discrimination, harcèlement, stress chronique et burnout...). Malgré les accompagnements internes, une majorité des travailleurs se sentent dans une impasse (Source : Le Vif, janvier 2023).

Des facteurs d'évolution du travail sont identifiés : cadences et productivité accélérées, personnel restreint, retraités non remplacés et personnel en pénurie, digitalisation outrancière, ambiances dégradées, perte de sens ou déshumanisation du lien au travail. Souvent, le **métier séduit** encore mais les contraintes ressenties sont surtout d'ordres organisationnel et institutionnel. Mais **aujourd'hui, de nombreuses personnes sont également en litige avec la société toute entière**. Il s'agit, en fait, d'un malaise avec les valeurs et principes de celle-ci. Ils s'expriment de la sorte : « je suis né à la mauvaise époque ! ».

2. UN DECLENCHEUR : LE COVID

L'arrêt total ou, a minima, le frein intense que la crise du Covid a entraînés a bouleversé le travail et le sens qui lui est assigné. De nombreux travailleurs ont quitté ou pensent quitter dans un avenir proche leur fonction et leur poste. C'est le phénomène appelé « La Grande Désillusion », objet de notre précédente édition. Mais le mal semble s'être étendu, depuis le travail vers la **société généralisée**. Nos patients tiennent ce nouveau discours, qu'ils sont « **dégoûtés par l'individualisme, le consumérisme, le laxisme et la médiocrité, le manque de respect.... ambients** ».

3. UN NOUVEAU SYNDROME ?

A côté des **burnout** professionnel, sportif, de la personne aidante (une personne malade), domestique ou parental (la charge mentale), en plus du burnout administratif récemment reconnu, nous nous risquons à nommer le **burnout sociétal**. Ses victimes y présentent les **mêmes symptômes** que pour les burnouts cités plus haut. Ils y incluent souvent leur travail mais pas toujours. Ils déclarent que l'actuelle société semblerait « **en décadence** » (cité), faisant des analogies historiques avec les déclin des civilisations grecque puis romaine antiques.

4. LES SOLUTIONS ?

Les **remèdes** et solutions propres au burnout professionnel s'appliquent également au burnout de société mais doivent être complétées. La personne concernée ressent le besoin impérieux de **reconstruire des nouveaux liens**, plus authentiques, aux individus et objets. La réorientation se déplace toujours depuis l'artificiel vers le naturel, depuis l'hypocrisie ou les modanités vers des **contacts authentiques**, depuis le bruit et le monde vers le calme et la nature, depuis l'égoïsme vers le partage et le don, depuis la consommation vers sa réduction, depuis le médiocre vers la qualité... Consulter un professionnel aide à comprendre qu'ils ne sont pas seuls dans cette démarche et que le syndrome vécu a bien ses causes reconnues et ses remèdes. Pour ceux-ci et en bref, le Vrai, le Bon et le Beau soignent et les civilisations anciennes le savaient déjà !

**NOUS RECEVONS UNIQUEMENT
SUR RENDEZ-VOUS**

Rue Saint-Vincent, 18 - 4840 WELKENRAEDT

Tél. : +32(0)87/33 06 94 | +32(0)496/44 21 92 | E-mail : desonnay@cri-ptos.eu | forte@cri-ptos.eu

Black *Store* Lemon



Horaires :

Lundi, mercredi, jeudi et vendredi de 10h à 18h. et samedi de 10h à 17h.

Rue Reine Astrid n°64 - 4840 Welkenraedt - 087/65 36 46

Black Lemon Store

black.lemon.store

La boutique vient de fêter ses 5 ans déjà !

5 ans et toujours la même passion qu'à nos débuts.

Les témoignages et la fidélité de notre clientèle, nous démontrent que notre choix était le bon, celui d'avoir ouvert notre magasin de Prêt-à-porter pour dames à Welkenraedt.

Black Lemon Store propose des vêtements, mais également des foulards, des chaussures, des sacs et des bijoux, afin de compléter vos tenues.

Nous sommes fiers aussi de proposer une collection "Grandes Tailles" ! Nous étions les premiers dans la région à la proposer.

La modernité, le style ont de suite plu à notre clientèle, qui enfin, leur a permis de s'habiller, avec des tenues stylées et une touche d'originalité à un prix abordable !

Nous avons mis un point d'honneur à accueillir les dames en toute convivialité et essayons de répondre à la demande de la clientèle. Des petits conseils personnalisés sont donnés à chacune de nos clientes.

Les jeudis soir, nous réalisons un live où les dames peuvent découvrir, la nouvelle collection et ainsi faire leur shopping en direct, à chaque fois, nous garantissons la bonne humeur, les fous rires et en plus de la nouveauté de chaque semaine, nous leur faisons profiter de nos promotions sur une grande sélection d'articles, mais aussi de cadeaux via nos nombreux jeux durant la soirée.

L'équipe Black Lemon Store, vous remercie pour votre fidélité et votre soutien !

N'hésitez pas à pousser la porte de la boutique, vous ne serez pas déçues !





Le sûr MENAGE SRL

Société de titres-services agréée

N°05312

Rue Belle Vue, 56 | 4840 Welkenraedt
087/891 391

lesurmenage.be

VOTRE SÉCURITÉ, NOTRE MÉTIER.

VM SECURITE

- » Alarme intrusion & incendie
- » Vidéo surveillance
- » Domotique
- » Contrôle d'accès

0496/ 128 478 • 04/377 88 00

vanwers.hugues@vmsecurite.be

Agréé : MI-BZ 20153603 et INCERT A 0055



Pierre-Olivier
GEERS
Julien
TAQUET

TÉL. **0493 74 96 04**

TÉL. **0498 22 36 66**

EAST BELGIUM PARK
Rue des Bas-Fourneaux, 3A
4837 BAELEN

info@geers-taquet.be

PETITS TRAVAUX
DE TERRASSEMENT

POLISSAGE DE DALLES
À L'HÉLICOPTÈRE

PAVAGE
ET RÉNOVATION
DU BATIMENT

PISCINE

TERRASSE EN PIERRE
ET EN BOIS



PLAN DE WELKENRAEDT



L'immobilier à votre service

C.I.T.F. *S.P.R.L.*

Compagnie Immobilière des Trois Frontières
 Place Colonel Peckham, 4
 4851 Gemmenich
 087/78 50 78
www.citf.be

GC Loc Welkenraedt
0497.705.350
 Tout pour une fête réussie

TAXI LAHAYE

TAXI

TÉL. : 087/89 00 02
 GSM : 0477/54 35 95

NUMEROS UTILES

• ACADÉMIE DE MUSIQUE

Rue Brecht, 1 087/89.80.11

• AGENCE LOCALE POUR L'EMPLOI (A.L.E.)

Rue de l'École 8 087/30.05.60

• BIBLIOTHÈQUE WELKENRAEDT

Rue Grétry, 10 087/89.91.78

• ACCUEIL EXTRASCOLAIRE «LA CHENILLE»

Welkenraedt - Centre culturel - Rue Grétry, 10 087/89.91.78

Henri-Chapelle - Ecole communale

Chemin des Ecoliers, 1

• CENTRE CULTUREL

Rue Grétry, 10 087/89.91.70

• CENTRE J

Rue de l'Usine, 36 (site de la céramique) 087/53.18.95

• CENTRE PUBLIC D'ACTION SOCIALE (CPAS)

Rue Saint Paul, 63 087/32.41.30

• CENTRE SPORTIF DE HENRI-CHAPELLE

Chaussée de Liège, 26 087/44.84.35

• CENTRE SPORTIF DE WELKENRAEDT

Rue Grétry, 9 087/63.01.08

• CRÈCHE «LES P'TITS MOUSSES»

Rue Mitoyenne, 3 087/89.04.90

• LUDOTHÈQUE «L'ILE AUX TRÉSORS»

Rue Grétry, 10 087/89.91.78

• MAISON DE L'EMPLOI

Place des Combattants, 21 087/69.32.00

• OFFICE DE LA NAISSANCE ET DE L'ENFANCE (ONE).

Place des Combattants, 21 087/89.13.86

• RECYPARC

Rue Tivoli - 4710 Herbesthal 087/33.12.82

• SYNDICAT D'INITIATIVE

Place des Combattants 21 087/89.12.00

SERVICE DE SECOURS

Police 087/89.12.00

Antenne de Welkenraedt 101

Place de la Gare, 9 087/34.35.80

Pompiers - Ambulance 100 ou 112

Service Incendie Welkenraedt

Rue Mitoyenne, 229

Croix-Rouge

Rue de l'École, 47 087/88.22.57

SERVICE EN CAS DE PANNE

• RESA

Gaz - Rue Louvrex, 95 - 4000 Liège 04/362.98.38

Electricité - Rue Sainte-Marie, 11 04/263.18.80

• SOCIÉTÉ WALLONNE DES EAUX (S.W.D.E.)

087/87.87.87

SANTÉ

Dentistes

DINAULLY Javi - Allée Verte 38 - 4840 0473/63.35.58

GROSSE Isabelle - rue de l'Eglise 48 - 4840 087/88.23.10

SCHOONBROODT Gilbert - rue de l'École 39 - 4840 087/88.22.60

SOUVERYNS Luc - rue Reine Astrid 8 - 4840 087/88.10.86

Médecins Généralistes

ADLJU Arsalam - rue des Déportés 3 - 4840 - 087.44.87.65

ANCION Thierry - avenue des Aubépines 14 - 4840 - 087.88.17.17

DEJALLE Joseph / BULDGEN Bénédicte - rue Nishaye 30 - 4841 - 087.88.16.05

ESSER Patrick - rue Reine Astrid 34 - 4840 - 087.88.28.44

JOSKIN Benoît / FRYNS Guillaume / GILLARD Gauthier

rue de la Croix 14 - 4840 - 087.88.17.44

PICQUOT Eric - rue de l'Eglise 5 - 4840 - 087.88.07.43

RÖMER Bernard et Gaëtan - rue du Centre 2 - 4840 - 087.88.23.12

SCHOONBROODT Victor - rue Lamberts 52 - 4840 - 087.88.03.35

Spécialistes

Pédiatre

DETRY Joëlle - rue G. Delvoye 1 - 4840 - 087.88.00.33 (Centre médical)

Anesthésiologie - Réanimation

ADLJU Roxana - Rue des Déportés 3 - 4840 - 087.44.87.65

Vétérinaires petits animaux

Dr.Beghin Fr. - rue Léopold,28 - 4840 087/88.06.05

Dr.Van Wallendael A. - rue de l'Eglise,48 - 4840 087/89.01.71



Situé à proximité immédiate de l'autoroute E40 et à 15 Km des frontières allemandes/hollandaise.

POPULATION : +/- 10.400 habitants

SUPERFICIE : 2.446 hectares

ALTITUDE : de 230 à 354 mètres

COMMUNE DE WELKENRAEDT

Henri-Chapelle, Welkenraedt

Welkenraedt bénéficie non seulement d'une très bonne situation géographique mais aussi d'un parc d'activités économiques avec de nombreuses facilités.

Plusieurs hameaux font partie de la commune : Auweg, Bayaux, Hockelbach, Hoof, Lançaumont, Lekker, Quatre-Chemins, Ruyff et Vivier.

COMMUNES LIMITROPHES DE WELKENRAEDT

Thimister-Clermont - Aubel - Plombières - Lontzen Dison - Limbourg - Baelen

DISTANCES

Aachen (D) 10 min.

Antwerpen 1h15 min.

Bruxelles 1h05 min.

Köln (D) 45 min.

Liège 20 min.

Maastricht (NL) 20 min.

Paris 3h40 min.

Vaals 10 min.

Des écochèques
à écouler ?



Ticket Edenred
EcoCheque
sodexo
Up Monizze



Chez nous,
vous pouvez
TOUT acheter !



Mardi au samedi de 10h à 17h
Rue Mitoyenne 218 - 4710 Lontzen

3R Second
Hand



TITRES-SERVICES AIDE-MÉNAGÈRES À DOMICILE
INTER SERVICE WELKENRAEDT

DÉJÀ PLUS DE :

- > 30 ANS D'EXPÉRIENCE
- > 150 AIDE-MÉNAGÈRES
- > 1000 CLIENTS

NUMERO D'AGREMENT = 02140

NETTOYAGE - REPASSAGE
PETITS TRAVAUX DE COUTURE - COURSES

9€/h

8,10€/h !!!

APRÈS DÉDUCTION FISCALE



☎ 087 / 88 10 00
RUE BELLE-VUE, 1A
4840 WELKENRAEDT



INTERSERVICEWDT@GMAIL.COM - WWW.INTER-SERVICES.BE

*Bienvenue · Welkom
Wilkommen · Welcome*

**VENEZ FAIRE VOS ACHATS
DANS NOS COMMERCES**



Les hôteliers, restaurateurs vous serviront des produits du terroir et une gastronomie hors du commun.



Dans les multiples brasseries, vous pourrez déguster des produits bien wallons, en vous laissant vivre, sur une terrasse avec des magnifiques paysages.



Les commerçants vous accueilleront et vous écouteront afin de mieux vous conseiller dans vos achats.



Le secteur des services vous renseignera et vous conseillera pour toute location ou achat.



Les artisans vous feront découvrir leur savoir-faire en vous proposant des produits de qualité.



La région possède aussi d'innombrables gîtes et maisons de vacances où, nous l'espérons, vous passerez d'agréables séjours.



Les hommes de métier vous feront découvrir leur travail qualifié et solutionneront tous vos problèmes.

**Tous les ingrédients sont réunis
pour satisfaire le visiteur d'un jour
ou de toujours.**

**Bon séjour et bons achats
parmi les commerces
de notre belle région !**

■ **LE SPÉCIALISTE** en salons & relax de fabrication allemande DE HAUTE QUALITÉ ■


CHEZ NOUS, VOUS AUREZ...

- Le **CHOIX** parmi plus de 100 salons exposés et plus de 100 relax en démonstration... et sur commande, une infinité de possibilités;
- La **QUALITÉ** et le **CONFORT INÉGALÉS** de notre sélection parmi les meilleurs fabricants européens;
- Les **CONSEILS** d'une équipe de passionnés couplés à une expérience de + **DE 75 ANS**;
- Un **SERVICE APRÈS-VENTE** fidèle à la réputation de notre nom.



Rue Mitoyenne, 329 à WELKENRAEDT • T. 087 76 22 85

Ouvert du lundi au jeudi de 9h à 12h30 et de 13h30 à 19h
Samedi de 10h à 18h • AUSSI LE DIMANCHE de 14h à 18h
Fermé le vendredi et les jours fériés

www.meubleswansart.be • Suivez-nous sur 



Le prêt à porter au féminin :

vêtements, accessoires, bijoux,
chaussures pour dames
et jeunes filles.

*Des looks différents pour tous
les styles de la taille 34 à 60*

Kel' Miss

— Beauty and fashion —

Rue de la Chapelle, 38 - LA CALAMINE (KELMIS)

Rue Dagly, 5 - 4900 SPA

Tél. : 0475/97.00.05 •  Kel' Miss Beauty



Mercredi de 10h à 12h30 et de 14h à 18h | Jeudi de 10h à 18h
Vendredi de 10h à 12h30 et de 14h à 18h | Samedi de 10h à 16h
Fermé le lundi, mardi et dimanche



1

DRISSI
VOUS CONSEILLE

**VOUS VENDEZ VOTRE BIEN IMMOBILIER,
NOUS AVONS LE CLIENT**

Rue Reine Astrid 52 – 4840 WELKENRAEDT
Tél./Fax: 087/ 882019 • G.S.M.: 0495/ 284531
<http://www.drissi.be> • E-mail: info@drissi.be
Agréé IPI: 501324

2

ECOLE FONDAMENTALE
ET INSTITUT SECONDAIRE

**SAINT-JOSEPH
WELKENRAEDT**

Ecole Fondamentale Saint-Joseph Welkenraedt Rue de l'Eglise, 26 A Tél. : 087.88.04.40 / Gsm : 0495/18.69.66 E-mail : secretariatstjoseph.welk@gmail.com Directrice : Mme Valérie Mignolet Visitez notre site internet : www.ecolesaintjoseph-wdt.be	Institut Saint-Joseph (Secondaire) Rue de l'Eglise, 33 Tél. : 087.88.00.39 / Fax : 087.88.15.81 Directeur : M. CH. CORMAN Directeur-adjoint : M. F. MAQUET E-mail : secretariat@stjowelk.be www.stjowelk.be
---	--

3

Place des Combattants n°15
4840 Welkenraedt
087/47.41.86 / Boutique By M

Lundi : 09h30 - 18h00
Mercredi : 09h30 - 18h00
Jedi : 09h30 - 18h00
Vendredi : 09h30 - 18h00
Samedi : 10h00 - 17h00
Fermé le mardi et le dimanche

Hélène Bandoche

Vêtements • Accessoires • Chaussures • Bijoux
Nouveautés toutes les semaines

*Habillo la damo de la taille 34 à 44
Budget jamais au dessus de 100 €
Lives Facebook tous les 15 jours le lundi à 19h30*

4

**AD DELHAIZE
WELKENRAEDT**
Votre supermarché - 2000 m²

Du lundi au vendredi de 8h à 18h20 **Rue Gérard Delvoye, 3A**
Le samedi de 8h30 à 17h50 **4840 WELKENRAEDT**
Le dimanche de 8h30 à 12h50 **Tél. : 087/88 04 29**

5

**ÉLECTRICITÉ
SÉCURITÉ**

Nouvelle installation-rénovation | Domotique | Parlophonie
Caméra IP | Système d'alarme agréé | Dépannage, ...

Wiertz Simon
rue de l'Yser, 130 - 4840 Welkenraedt

0499/138 783 | simonwierzt@hotmail.com
 WS Electricité Sécurité sprl N° Agr: 20 2005 01

6




Inhumation-crémation (au crématorium de votre choix)
 Parking • Salle de réception • Magasin d'articles funéraires
 Assistance après décès • Assurances décès

Funérailles Hausman

DEUX FUNÉRARIUMS À VOTRE DISPOSITION :

- ▶ Rue de l'École, 51b - 4840 WELKENRAEDT
 Tél. : 087/88 00 32 - GSM : 0495/52 35 54
- ▶ **NOUVEAU** Rue de la Poste, 2 - 4720 KELMIS | Tél. : 087/65 39 61
 adrienhausman@skynet.be • www.funeraillshausman.be

7



WWW.MARC-JANSSEN.BE 0476/76 69 96

**Vidange de fosses septiques
 Débouchage et réparation
 de toutes canalisations**

GOÉ

SPRL Janssen Marc
 Rue Pierresse, 2 A
 4834 Goé
 Be 0693 822 489

9



Rue Mitoyenne 32-34 • 4710 Lontzen

Besoin d'un courtier en assurance ou d'un agent bancaire indépendant?

Notre équipe met tout son dynamisme et sa bienveillance en œuvre pour vous donner un conseil indépendant et personnalisé. Contactez-nous sans tarder !

www.do-va.be • info@do-va.be
 087 89 89 89

8

Cherchons des gens heureux d'avoir un impact positif sur la planète.



Vos dons + vos achats aux 3R = planète préservée + emplois durables

Mardi au samedi de 10h à 17h
 Rue Mitoyenne 218 - 4710 Lontzen
 www.les3r.be 087 89 08 39
 f dbao.3R @ 3r_lontzen

3R Second Hand

10



O.C.M. SERVICE TRUCK & TRAILER Sharing the load

GARAGES POIDS LOURDS
 CONCESSIONNAIRE FORD

Réparation poids lourds • Location • Vente et Achat
 Entretien • Dépannage 24h/24h
 Installateur agréé de tachygraphes

Rue Mitoyenne 345 • www.garage-ocm.be • Tél. : +32(0)87/313.400
 B-4840 WELKENRAEDT • info@garage-ocm.be • Fax : +32(0)87/313.770



1

Xhonneux
SPRL
FRERES

ENTREPRISES GENERALES DU BATIMENT
CHASSIS DE FENETRE EN PVC

select
Fabrication Brige Gavotte

KÖMMERLING

Rue Xhonneux, 18 - 4840 WELKENRAEDT
087/89.84.84 • info@xhonneux.be

2

POÊLES
PELLETS BOIS

BERNARD MEESSEN Rue Mitoyenne, 113 A
B-4840 Welkenraedt

+32 87 46 19 88
info@bernard-meessen.be
www.bernard-meessen.be
facebook.com/b.meessen

3

OPTI Pneus
WELKENRAEDT

Nouvelle adresse

Rue de l'Industrie, 34
4840 WELKENRAEDT

087 88 02 63

OPTIMISER VOTRE BUDGET PNEUS, NOTRE METIER !

4

KElagage
Henkens

TVA - 0769.992.532
0486/22.78.95

- Entretien général des parcs et jardins
- Elagage et abattage d'arbres en situation dangereuse ou non
- Création de gazon
- Placement de palissades/clôtures
- Plantations

Lâcher prise, la nature fait le reste ...

Rue de la Gare, 1/3
4840 WELKENRAEDT
Tél. : 0486/22.78.95
henkens@kelagage.be

5

Black Stone Lemon

5 ANS

Horaire :
Lundi, mercredi, jeudi et vendredi de 10h à 18h.
et samedi de 10h à 17h.

Rue Reine Astrid n°64 - 4840 Welkenraedt - 087/65 36 46

f Black Lemon Store black.lemon.store

N'hésitez pas à pousser la porte de la boutique BLACK LEMON STORE !



6

Le sûr
MENAGE

Votre aide ménagère pour **8,10 €**

- Nettoyage
- Repassage
- Lavage de vitres
- Courses ménagères
- Préparation de repas
- Petits travaux de coutures

Société de titres-services agréée
Welkenraedt et environs

Rue Belle-Vue 56 4840 Welkenraedt
087/89 13 91 www.lesurmenage.be

8

HUBERT-ERRENS

Assurances | Versicherungen
HUBERT-ERRENS & FILS

LA CALAMINE - Tél.: 087/65.96.78
HERBESTHAL - Tél.: 087/88.19.78
MONTZEN - Tél.: 087/78.91.11

www.hubert-errens.be

7

Athénée Royal de Welkenraedt

J'effectue mon parcours

VIE ACTIVE & ENSEIGNEMENT SUPÉRIEUR

1^{re} et 2^{es} années
ENSEIGNEMENT GÉNÉRAL + ACTIVITÉS COMPLÉMENTAIRES
Latin - Sciences économiques - Scientifique - Technique (dessin, éducation familiale et sociale, électricité et dessin technique) - Arts - Apprentissage intensif Allemand ou Anglais
ENSEIGNEMENT DIFFÉRENCIÉ (pour les élèves sans CEB)

3^{es} et 4^{es} années
ENSEIGNEMENT PROFESSIONNEL
 - Services aux personnes
 - Électricité (3^{es})
 - Installateur électricien / Installatrice électricienne (4^{es})
ENSEIGNEMENT TECHNIQUE
 - Gestion
 - Techniques artistiques
 - Electronique (3^{es})
 - Technicien/Technicienne en systèmes d'usinage (4^{es})
ENSEIGNEMENT GÉNÉRAL
 - Latin (selon le nombre d'élèves en option)
 - Sciences économiques
 - Langues modernes
 - Activités d'expression

5^{es} et 6^{es} années
ENSEIGNEMENT PROFESSIONNEL
 - Aide familial/Aide familiale / Installatrice électricienne
ENSEIGNEMENT TECHNIQUE
 - Technicien/Technicienne de bureaux
 - Technicien/Technicienne en infographie
 - Technicien/Technicienne en systèmes d'usinage
ENSEIGNEMENT GÉNÉRAL
 - Scientifiques (possibilité maths 7, sciences 7)
 - Langues modernes
 - Activités d'expression

7^{es} années
ENSEIGNEMENT PROFESSIONNEL
 - Aide-soignant/Aide-soignante (pour les AF qui ont le CEB)
ENSEIGNEMENT TECHNIQUE
 - Certificat de Qualification + CESS
ENSEIGNEMENT GÉNÉRAL
 - Certificat de Qualification + CESS + le Certificat de gestion (pour l'option ou, à la demande, de gestion)

www.arwelkenraedt.com • visitez notre page Facebook
Rue G. Delvoe, 2 - 4840 Welkenraedt • 087/88 02 30



9

Venus Beauté

Egalement soins à domicile
Pascale Kremer-Lecloux
Rue de la Résistance, 10
4840 Welkenraedt
GSM: 0496/27.43.85
• Sur rendez-vous •
Ouvert du lundi au vendredi
de 9h30 à 18h30
Jeudi nocturne jusqu'à 22h

10

COIN DE L'OEIL

OPTIQUE - OPTOMÉTRIE
LENTILLES - ACOUSTIQUE

Sur rendez-vous au 087/53.15.57
du mardi au samedi
Rue Mitoyenne, 139
4840 WELKENRAEDT
info@coindeloeil.be
www.coindeloeil.be

11

DAMOISEAU SRL

TERRASSEMENT ET AMÉNAGEMENT

Wooz 8 483 | BILSTAIN
tomdamoiseau@hotmail.com TÉL. 0470 34 21 61

1



TOITURES
ADERMACHER
 TOITURES / BARDAGES / CHARPENTES

0479/11.83.50
 @ radermachergary@gmail.com
 Meuschemen, 28 - 4837 BAELEN



Ecole Communale Welkenraedt

2

1 école, 3 grands axes
 Une école où l'enfant apprend à apprendre
 Une école où l'enfant apprend à entreprendre
 Une école où l'enfant apprend à prendre ses responsabilités

Des cours de seconde langue allemand (à partir de 5 ans)
 Une association des parents • Une étude et garderie • Salle de gymnastique
 Activités en cycles • Musique • Classe de neige
 Repas chauds • Citoyenneté active • etc..

Rue de l'Eglise 8 - 4840 WELKENRAEDT
 087/89 94 80 • secretariat@wdthc.be • www.ecwdt.be



- 
- | Cuisine équipée
 - | Dressing & placard
 - | Salle de bain

R. BECKERS

— CUISINES & PLACARDS —

Rue Mitoyenne, 100 B - 4710 Lontzen

www.cuisines-beckers.be

Tél. 087 88 25 03
 Fax 087 88 09 33
info@r-beckers.be

4



TITRES-SERVICES AIDE-MÉNAGÈRES À DOMICILE
INTER SERVICE WELKENRAEDT
 Agrément 02140

DÉJÀ PLUS DE :

- > 30 ANS D'EXPÉRIENCE
- > 150 AIDE-MÉNAGÈRES
- > 1000 CLIENTS

9€/h **8,10€/h !!!** APRÈS DÉDUCTION FISCALE

NETTOYAGE - REPASSAGE
 TRAVAUX DE COUTURE - COURSES

INTERSERVICEWDT@GMAIL.COM
WWW.INTER-SERVICES.BE

087 / 88 10 00
 RUE BELLE-VUE, 1A
 4840 WELKENRAEDT

5



VOS PRISES DE SANG PROCHES DE CHEZ VOUS.

- ✓ Dans plus de 50 centres en Wallonie.
- ✓ A votre domicile sur simple appel.

DES ANALYSES MÉDICALES RAPIDES, PRÉCISES, ET DE HAUTE QUALITÉ.

Liège : 04 227 15 15
 Namur : 081 200 900
www.laboreunis.be

6

TAXI LAHAYE

JACQUES LASCHET GÉRANT



Rue César Franck, 7 - 4840 Welkenraedt
Tél. 087/89 00 02 - Gsm 0477/54 35 95

7



Rue de l'Église, 3
4840 Welkenraedt

Tel.: 087/88 13 53
Fax: 087/30 19 59

TVA: BE0460 565 797
BE86 3401 3607 2850

8



INFORMATIQUE

ÉLECTROMÉNAGER

proximus



Achetez en ligne via
www.mediacomshop.be

087.890.370
Rue Mitoyenne 192 à Herbenthal

9

RUE ST-PAUL, 60 B
4840 WELKENRAEDT

Nènè

OUVERT
TOUS LES
JOURS SAUF
LE MARDI

f NÈNÈ FRITERIE - SANDWICHERIE

FRITERIE - SANDWICHERIE



Map of Welkenraedt showing streets and numbered markers 1 through 9. The map includes labels for Rue St-Paul, Rue des Chateaux, Rue Belle, Rue Mermer, Rue de l'Église, Rue de la Gare, Rue des Volontaires, Rue G. Delvoye, Rue Gretry, Rue de la Croix, Rue de l'École, Rue Leopold, Rue Saint-Jean, Rue des Ambattans, R. Lamberts, Rue Reine Astrid, Boulevard H. Grosjean, Rue Mitoyenne, Rue Xhonneux, Rue de l'Industrie, Rue des Trois, and Rue de Liège.

1



ATELIERS CHAPELLE

Vérandas en aluminium
Portes d'entrées – Fenêtres –
Protection solaire – Balustrades

ANNIVERSAIRE
24
1999-2023

Investissez dans une véranda –
un nouvel espace de vie en toute saison !

Aluminium est un matériau résistant, durable et simple d'entretien, qui permet
la réalisation de produits au remarquable pouvoir d'isolation thermique.

Faites confiance à une entreprise de la région ayant 30 ans d'expérience et
de spécialisation dans le domaine de la construction en aluminium.

RUE PERKIETS 49 • 4857 MEMBACH • TEL.: 087/76 63 01 • GSM: 0475/21 54 11
WWW.ATELIER-CHAPELLE.BE • INFO@ATELIER-CHAPELLE.BE

2



RM AUTOMOBILE

Entretien / réparations véhicules toutes marques

Rue Mitoyenne 314 A - 4710 LONTZEN
087 35 35 16 - 0474 36 20 91
www.rmautomobile.be | rmautomobile@live.be

3



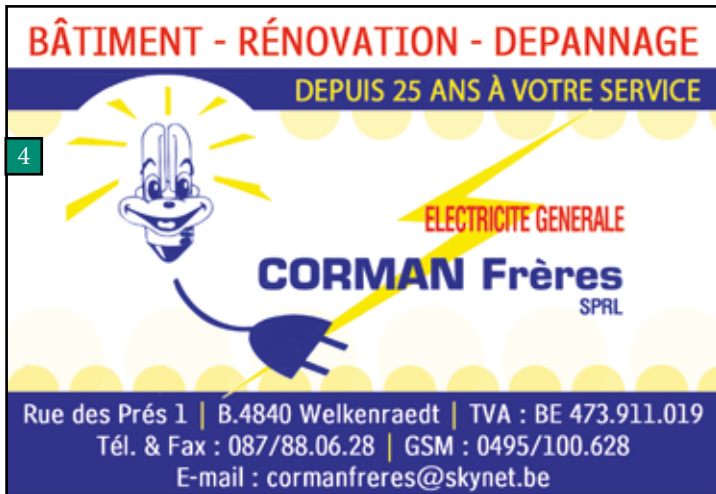
BUREAU D'ETUDES FLAS

Cabinet d'Ingénieurs-Conseils et de Géomètre-Experts

Bureau d'Etudes **FLAS** S.P.R.L.

Bayaux, 102 Tél. : 087/65.31.20
4841 Henri-Chapelle www.flas.be

4



BÂTIMENT - RÉNOVATION - DEPANNAGE

DEPUIS 25 ANS À VOTRE SERVICE

ELECTRICITE GENERALE

CORMAN Frères SPRL

Rue des Prés 1 | B.4840 Welkenraedt | TVA : BE 473.911.019
Tél. & Fax : 087/88.06.28 | GSM : 0495/100.628
E-mail : cormanfreres@skynet.be

5



Herzet CARROSSERIE

abs
www.abs-carrosserie.be

Réparation toutes marques

Agréée toutes C^{les} Assurances

Chaussée de Liège n°114 - 4710 LONTZEN

087/33 75 55

info@carrosserieherzet.be TVA : BE 0690.938.720



6



Du BEAU, du CONFORTABLE,
du DURABLE où la qualité et le design
se marient pour le meilleur...
Et rien que le meilleur!

meubles WANSART

Rue Mitoyenne, 329 à WELKENRAEDT • T. 087 76 22 85
Lu au Je de 9h à 12h30 et de 13h30 à 19h • Sa de 10h à 18h • Di de 14h à 18h
www.meubleswansart.be • Suivez-nous sur

8 **5**
8 **5**
LA CALAMINE

7 **6** **2**
LONTZEN

1. RD L'EGLISE
2. RUE DU CENTRE
3. RUE DE LA GARE
4. RUE REINE ASTRID
5. RUE LÉOPOLD
6. RUE DE L'ÉCOLE

HERBESTHAL

9 **1**
WELKENRAEDT

10 **10**
BAELEN

10 **1**
EUPEN

ARRIERE ALCAIRE LAMBRIGHS S.A.
Pierres calcaires tous calibres
Rue du Vicinal, 5 - 4830 DOLHAIN
087/76.20.37
www.lambrighs.com
Suivez notre page Facebook !

La Griffie à Foin
*Chambres d'hôtes
Chambres de charme*

C'est dans l'ancien fenil de la ferme familiale datant de 1744 que Nadine et André vous invitent à profiter de la chaleur des moellons et d'un confort soigné.

7 Counhaye, 8
4841 Henri-Chapelle
087 44 60 73 • 0478 35 65 95
info@lagriffieafoin.be

8

**MENUISERIE GÉNÉRALE
LUCIEN SCHRÖDER SPRL**

MENUISERIE • EBENISTERIE
BAU-und MÖBELSCHREINEREI

LUCIEN SCHRÖDER
SPRL

Portes intérieures et extérieures
Escaliers • Fenêtres : Bois - PVC - Alu
Portes de garage - ...

Atelier & Büro : Hochheid, 9 • B-4728 Hergenrath
Tél. : 087/88 29 34 • GSM : 0475/40 37 54 • Fax : 087/89 13 88

9

Ghislain Deguelle
exploitation forestière

Bois de chauffage • Piquets en chêne et traités
Parquet & poutres en chêne
Billes de chêne traitées • Boules de chêne
Sciage à façon

Rue du Bois 7 - 4840 Welkenraedt
Tél. 087/89 02 38 • GSM 0493/ 69 14 91
E-mail : chantal04091965@hotmail.com

11

**TOITURES
Halleux
Thissen**

Toitures • Charpentes • Isolation
Zinguerie • Bardage • Etanchéité

Rue de Verviers 74A • 4841 Henri-Chapelle • T 087 44 67 13

www.toitures-halleux-thissen.be

12

remi ROBINET
MENUISERIE GÉNÉRALE

0497 90 37 26
remirobinet@live.be

/menuisierorobinetremi

**CHÂSSIS | BARDAGES | OSSATURES BOIS
MENUISERIE GÉNÉRALE**

1

OPEL PRÈS DE CHEZ VOUS, C'EST SCHYNS BIEN SÛR !



NEW

- OPEL SCHYNS HUY
- OPEL SCHYNS WAREMME
- OPEL SCHYNS HERVE
- OPEL SCHYNS EUPEN

Schyns
EUPEN

Rue de Herbesthal - 265 4700 Eupen
087/56 00 26 - www.opel-schyns.be

+ de 40 ans d'expérience

2




Menuiserie Goddé Alain & Fils SPRL
Fabricant de châssis bois, alu & PVC

Rue Grande Bruyère, 121
4840 WELKENRAEDT
Gsm : 0495/76.20.55
menuiserie.godde@gmail.com

f Menuiserie Alain Goddé

3



**Centre de Recherche et d'Intervention
en Psychologie du travail,
des Organisations et de la Santé**

Didier DESONNAY
Mylène FORTE
Docteurs en Psychologie

Rue Saint-Vincent, 18 - 4840 WELKENRAEDT
Tél. : +32(0)87/33 06 94 | +32(0)496/44 21 92
E-mail : desonnay@cri-ptos.eu | forte@cri-ptos.eu

4



DUBOIS
FUMISTERIE

Locations marked on map: PLOMBIERES, AUBEL, THIMISTER-CLERMONT, HENRI-CHAPELLE.

5



Henri SCHMETZ SRL

- ◆ Débouchage de toutes canalisations
- ◆ Hydrocurage avec water-recycling
- ◆ Vidange de toutes fosses
- ◆ Chemisage de tuyaux

www.henrichmetz.be

087 84 05 40



nysse immo 6   

7 EXPERTS À VOTRE SERVICE

DYNAMISME
CORRECTION
PROFESSIONNALISME

HENRI-CHAPELLE
Village 5
TEL. +32(0)87 88 16 16
MAIL. info@nysse.be

1. RD L'ÉGLISE
2. RUE DU CENTRE
3. RUE DE LA GARE
4. RUE REINE ASTRID
5. RUE LÉOPOLD
6. RUE DE L'ÉCOLE

LONTZEN
HERBESTHAL
WELKENRAEDT
EUPEN
BAELEN

7

Dames de Pique



Soins infirmiers,
prises de sang
& toilettes à domicile



0475/85.15.17
Rue Sonkeu, 40 - 4651 BATTICE

8



Entretien
Dépannage **24h/24**
Nouvelles installations
Modernisation
Mise en conformité

PLM Lift
Ascenseurs et monte-charges

Rue des Wallons, 78
4840 WELKENRAEDT
0032 (0)485/24.38.98
0032 (0)87/70.91.82
info@plmlift.be
www.plmlift.be

9

4850 Montzen, chaussée de Liège 46 087 / 78 51 11 info@kevers.be

KEYVERS

Matériaux de construction







10

Dodémont

Garden & Flowers

Garten und landschaftsbau | Création d'espaces verts
Rindenumulche | Mulch d'écorces
Euroserre Gewächshäuser | Serre (Euroserre)
Grabbepflanzung | Entretien de vos tombes
Floristik - Pflanzen | Fleuriste - plantes
Tannenbaum | Sapins de Noël

Hausesterstrasse 6-9
4728 Hergenrath

Tél. : 0470/95.58.25 | renendodemont@skynet.be 

www.dodemont-garden-and-flowers.be

1

Pousses & Compagnie

Entreprise d'éco-jardinage

0486/955 740

GERARD Olivier • Un autre regard sur votre jardin
 info@poussesetcompagnie.be • www.poussesetcompagnie.be

Maison DUYSSENS

FRUITS - LEGUMES - OEUFS
 de notre propre exploitation

Ouvert
 du lundi au vendredi
 de 9h00 à 19h00
 et le samedi
 de 8h30 à 18h00

rue Mitoyenne 339 - 4840 Welkenraedt
Tel.: 087 88 06 99 Fax: 087 88 21 00

2

3

4

5

6

7

8

9

1. RD L'EGLISE
 2. RUE DU CENTRE
 3. RUE DE LA GARE
 4. RUE REINE ASTRID
 5. RUE LÉOPOLD
 6. RUE DE L'ÉCOLE

3

Leon Crosset

Fourniture et placement de citerne
 Vente : propane et pellets

PROPANE
 Le combustible le plus propre du marché !

Partie visible
 une fois enfouie

Drive-In
PELLETS

Bois les dames, 11 - 4841 Henri-Chapelle • 087 44 61 36 • info@sacrosset.be • www.sacrosset.be

4

Jérôme HABETS

TOITURE • CHARPENTE
 ISOLATION • BARDAGE • PLATE-FORME

4841 HENRI-CHAPELLE
GSM 0498 22 80 47

5

G

André GENOTTE
 Ingénieur Géomètre

Elsaute, 19
 B-4890 Thimister-Clermont

TEL.: +32 (0)87 44 54 32
 FAX: +32 (0)87 44 68 59
 Mobil: +32 (0)496 50 69 45
 info@bureaugenotte.be

Bureau d'études André GENOTTE sprl

6



AUTOMATION - SECURITE - ALARMES

MPELSSER
087/44.55.75

- Détection vol, incendie
- Motorisation portes, grilles ...
- Surveillance par cameras
- Contrôle d'accès

ROUTE D'AUBEL, 16 - HENRI-CHAPELLE
Agréé INCERT A0047 assurances et Ministère intérieur 20.1092.86

UN JOUR,

7

UNE
Pierre

- Bijoux en pierres naturelles
- Minéraux
- Lithothérapie
- Livres et formations
- Découverte de thés et bougies 100% belges et naturelles



Un jour Une pierre • www.unjourunepierre.com

Rue de la Bel, 2 - 4880 AUBEL
Rue des Récollets, 58 - 4600 VISÉ
0474/10.56.08



Centre médical et paramédical
Centre de soins et de formations
Métañoïa
Rue de la Station, 71 - 4650 HERVE
0474/10.56.08

8



Quai de la Vesdre 13 | VERVIERS

087/33 43 91

info@artifexprint.be | [f](#)

Spécialiste du **lettrage de véhicules**
depuis plus de **20 ans** !

9



[f](#) 127, Rte de Herve - 4651 Battice • Tél. : 087.67.56.74

Voire spécialiste en :

- Stores intérieurs
- Revêtements de sol Vinyl | Parquet | Tapis plain
- Décoration intérieure Papiers peints | Tentures | Articles déco

*Une équipe de professionnels, à l'écoute de vos projets,
de la conception à la réalisation de vos rêves*



CAMENGO
Life

Pose gratuite de **stores intérieurs**

1



- Chauffage
- Sanitaire
- Chaudière bois, pellets
- Pompe à chaleur
- Énergie solaire

Piron Laurent
Ereco ▪ énergies renouvelables

Hockelbach 25 4841 Henri-Chapelle
GSM: 0495 14 55 07 info.ereco@gmail.com

2



CLEM Autos
Entretiens & Réparations
toutes marques

087/ 76 44 46 0495/18 99 11
Route Charlemagne 147G 4841 Henri-Chapelle
clemautos@gmail.com



3



Decor Shop Kohl SPRL

CHAUSSÉE DE LIÈGE, 118 - 4710 LONTZEN
Tél. : 087/78.48.58 • info@kohl.be • www.kohl.be

4



Jean Keutgens & Fils
VITRERIE - GLASEREI SPRL

Réparations
Pour tout type de vitrage

Chaussée de Liège, 216
4710 Lontzen
087/78.59.98

vitrierie.keutgens@belgacom.net
www.vitrieriejeankeutgensetfils.be

5

ALL-NEW MAZDA CX-60
LA TOUTE PREMIÈRE PLUG-IN
HYBRIDE SUV DE MAZDA



Plus d'infos sur le site ou dans notre showroom.

TopCars
by Alain KAIRIS
Distributeur agréé Mazda

1 rue Mitoyenne
4840 WELKENRAEDT
Tél. 087 88 12 49

1,5-1,6L/100KM 33-37G/KM WLTP

Contactez votre concessionnaire pour toute information relative à la fiscalité de votre véhicule.

Financer votre projet ? Le crédit est accessible à tous. Les conditions de financement sont soumises à l'approbation de votre concessionnaire. Les offres de financement sont soumises à l'approbation de votre concessionnaire. Les offres de financement sont soumises à l'approbation de votre concessionnaire. Les offres de financement sont soumises à l'approbation de votre concessionnaire.



6

Votre distributeur officiel

STIHL



HENKENS
OUTILLAGE

Tél: 087 89 02 45

www.henkens-outillage.be

Email: contact@henkens-outillage.be
6 rue Saint Martin, 4841 HENRI-CHAPELLE

7



LE
PRINTOGRAPHE
IMPRESSION • GRAPHISME • PHOTOGRAPHIE



Scan, photocopie, impression et reliure de documents

Composition graphique et impression :

logos, cartes de visite, dépliants, brochures, affiches, flyers, bâches, panneaux, invitations, faire-parts, étiquettes, enveloppes, photos, plans, ...

Shooting photo en studio
Grossesse, bébé, enfant, couple, famille, animal de compagnie, ...

Photo Commerciale
Présentation de votre entreprise, vos produits ou services.

Reportage d'événements
Anniversaire, baptême, communion, mariage, ...



www.leprintographe.be
Bois-les-Dames, 2a - 4841 HENRI-CHAPELLE
Tél. : 087/ 74 27 02 • Email : info@leprintographe.be



RÉPERTOIRE DES ANNONCEURS

Acoustique	COIN DE L'OEIL	Rue Mitoyenne, 139 - 4840 WELKENRAEDT	087/53.15.57
Aide aux personnes	INTER SERVICE WELKENRAEDT	Rue Belle-Vue, 1 A - 4840 WELKENRAEDT	087/88.10.00
Agences immobilières	C.I.T.F. S.P.R.L.	Place Colonel Peckham, 4 - 4851 GEMMENICH	087/78.50.78 - 0475/73.73.00
	IMMO DRISSI	Rue Reine Astrid, 52 - 4840 WELKENRAEDT	087/88.20.19 - 0495/28.45.31
	IMMO NYSSSEN S.A.	Village, 5 - 4841 HENRI-CHAPELLE	087/88.16.16
Accessoires & chaussures	BOUTIQUE BY M	Place des Combattants, 15 - 4840 WELKENRAEDT	087/47.41.86
Acoustique	COIN DE L'OEIL	Rue Mitoyenne, 139 - 4840 WELKENRAEDT	087/53.15.57
Alarme & sécurité	VM SÉCURITÉ	Rue Frumhy, 34 - 4671 BARCHON	04/377.88.00 - 0496/12.84.78
Alarme & automatisation	ASAM PELLSSER S.P.R.L.	Route d'Aubel, 16 - 4841 HENRI-CHAPELLE	087/44.55.75 - 0475/70.30.56
Alimentation	AD DELHAIZE	Rue Gérard Delvoe, 3A - 4840 WELKENRAEDT	087/88.04.29
Aménagements d'extérieurs	GEERS PIERRE-OLIVIER & TAQUET JULIEN	EAST BELGIUM PARK Rue des Bas-Fourneaux, 3A - 4837 BAELEN	0493/74.96.04 - 0498/22.36.66
Ameublement	SURFACES DÉCORÉES S.P.R.L.	Route de Herve, 127 - 4651 BATTICE	087/67.56.74
Articles de fêtes	DECOR SHOP KOHL S.R.L. S.R.L.	Chaussée de Liège, 118 - 4710 LONTZEN	087/78.48.58
Auto-Garage & Concessionnaire	OPEL SCHYNS	Rue de Herbesthal, 265 - 4700 EUPEN	087/56.00.26
Ascenseurs & monte-charges	PLM LIFT	Rue des Wallons, 78 - 4840 WELKENRAEDT	087/70.91.82-0485/24.38.98
Assurances	ASSURANCES HUBERT-ERRENS (CORMAN-DE COUVE)	Rue Mitoyenne, 156/1 - 4710 HERBESTHAL	087/88.19.78
	DOVA (DOBBELSTEIN-VANHOUDT)	Rue Mitoyenne, 32-34 - 4710 LONTZEN	087/89.89.89
Auto-concessionnaire Mazda	TOP CARS	Rue Mitoyenne, 1 - 4840 WELKENRAEDT	087/88.12.49
Automation	WS ELECTRICITÉ S.P.R.L.	Rue de l'Yser, 130 - 4840 WELKENRAEDT	0499/13.87.83
Banque	CRELAN (LONTZEN-WELKENRAEDT)	Rue Mitoyenne, 32-34 - 4710 LONTZEN	087/89.89.89
Bardage	HABETS JÉRÔME	Route d'Aubel, 2 - 4841 HENRI-CHAPELLE	0498/22.80.47
	ROBINET RÉMI S.P.R.L.	Hockelbach, 12 - 4841 HENRI-CHAPELLE	0497/90.37.26
	TOITURES GARY RADERMACHER	Meuschemen, 28 - 4837 BAELEN	0479/11.83.50
Bien-être et formations	MÉTANOÏA	Rue de la Station, 71 - 4650 HERVE	0474/10.56.08
Bijouterie	UN JOUR, UNE PIERRE	Rue de la Bel, 2 - 4880 AUBEL	0474/10.56.08
		Rue des Récollets, 58 - 4600 VISÉ	0474/10.56.08
Bijouterie de fantaisie	KEL'MISS BEAUTY	Rue de la Chapelle, 38 - 4700 KELMIS	0475/97.00.05
	KEL'MISS BEAUTY SPA	Rue Dagly, 5 - 4900 SPA	0475/97.00.05
Bois de chauffage	DEGUELLE GHISLAIN	Rue du Bois, 7 - 4840 WELKENRAEDT	087/89.02.38 - 0493/69.14.91
Boutique de prêt-à-porter	BLACK LEMON STORE	Rue Reine Astrid, 64 - 4840 WELKENRAEDT	087/65.36.46
Féminin	BOUTIQUE BY M	Place des Combattants, 15 - 4840 WELKENRAEDT	087/47.41.86
Bureau d'études	BUREAU D'ÉTUDES FLAS S.P.R.L.	Bayaux, 102 - 4841 HENRI-CHAPELLE	0485/36.64.45
Carrière	CARRIÈRE DE DOLHAIN (LAMBRIHGS SA-NV)	Rue du Vicinal, 5 - 4830 DOLHAIN	087/76.20.37
Carrosserie	CARROSSERIE HERZET	Chaussée de Liège, 114 - 4710 LONTZEN	087/33.75.55
Chambres d'Hôtes	LA GRIFFE À FOIN	Counhaye, 8 - 4841 HENRI-CHAPELLE	087/44.60.73 - 0478/35.65.95
Charpentier	DAMOISEAU THIERRY	Wooz, 8 B - 4831 BILSTAIN	0494/36.49.81 - 087/31.15.12
	MENUISERIE GODDÉ ALAIN & FILS	+ de 40 années d'expérience !	0495/76.20.55 - 087/68.13.22
	MENUISERIE GODDÉ ALAIN & FILS	+ de 40 années d'expérience !	0495/76.20.55 - 087/68.13.22
Châssis, portes & volets	MENUISERIE GODDÉ ALAIN & FILS	+ de 40 années d'expérience !	0495/76.20.55 - 087/68.13.22
Châssis/portes PVC-ALU	ROBINET RÉMI S.P.R.L.	Hockelbach, 12 - 4841 HENRI-CHAPELLE	0497/90.37.26
Châssis/portes PVC-Bois	XHONNEUX FRÈRES S.P.R.L.	Rue Xhonneux, 18 - 4840 WELKENRAEDT	087/89.84.84 - 0475/83.21.49
Alu & Volets			
Châteaux gonflables	GCLOC WELKENRAEDT	Rue Mitoyenne, 69 - 4840 WELKENRAEDT	0497/70.53.50
Chauffage & sanitaire	ERECO S.P.R.L.	Hockelbach, 25 - 4841 HENRI-CHAPELLE	0495/14.55.07
Chaussures	BLACK LEMON STORE	Rue Reine Astrid, 64 - 4840 WELKENRAEDT	087/65.36.46
	BOUTIQUE BY M	Place des Combattants, 15 - 4840 WELKENRAEDT	087/47.41.86
Cuisines	CUISINES R.BECKERS	Rue Mitoyenne, 100 B - 4710 LONTZEN	087/88.25.03
Cuisines encastrables	MEDIA-COM	Rue Mitoyenne, 192 - 4710 HERBESTHAL (WELKENRAEDT)	087/89.03.70
Décoration Intérieur	DECOR SHOP KOHL S.R.L.	Chaussée de Liège, 118 - 4710 LONTZEN	087/78.48.58
Débouchage d'égouts	HENRI SCHMETZ S.R.L.	Rue Bambusch, 76 B - 4850 MORESNET	087/84.05.40 - 0494/40.83.38
Débouchage de canalisations	MARC JANSSEN	Rue Pierresse, 2/A - 4834 GOË	0476/76.69.96
Décoration	SURFACES DÉCORÉES S.P.R.L.	Route de Herve, 127 - 4651 BATTICE	087/67.56.74
Dépôt blanchisserie	LIBRAIRIE GRIGNARD	Rue de l'Eglise, 3 - 4840 WELKENRAEDT	087/88.13.53
Docteurs en Psychologie	CRI-PTOS	Rue Saint-Vincent, 18 - 4840 WELKENRAEDT	087/33.06.94
Domotique	WS ELECTRICITÉ S.P.R.L.	Rue de l'Yser, 130 - 4840 WELKENRAEDT	0499/13.87.83
Electricité	WS ELECTRICITÉ S.P.R.L.	Rue de l'Yser, 130 - 4840 WELKENRAEDT	0499/13.87.83
Electricité générale/ dépannage	CORMAN FRÈRES S.P.R.L.	Rue des Prés, 1 - 4840 WELKENRAEDT	0495/10.06.28
Electroménagers	MEDIA-COM	Rue Mitoyenne, 192 - 4710 HERBESTHAL (WELKENRAEDT)	087/89.03.70
Energie solaire	ERECO S.P.R.L.	Hockelbach, 25 - 4841 HENRI-CHAPELLE	0495/14.55.07
Escaliers	MENUISERIE GODDÉ ALAIN & FILS	+ de 40 années d'expérience !	0495/76.20.55 - 087/68.13.22
Enseignement	ATHÉNÉE ROYAL DE WELKENRAEDT	Rue Gérard Delvoe, 2 - 4840 WELKENRAEDT	087/88.02.30
	ECOLE COMMUNALE MIXTE WELKENRAEDT	Rue de l'Eglise, 8 - 4840 WELKENRAEDT	087/89.94.80
	INSTITUT SAINT-JOSEPH	Rue de l'Eglise, 33 - 4840 WELKENRAEDT	087/88.00.39
	SAINT-JOSEPH ÉCOLE FONDAMENTALE	Rue de l'Eglise, 26 A - 4840 WELKENRAEDT	087/88.04.40 - 0495/18.69.66
Esthétique	VENUS BEAUTÉ	Rue de la Résistance, 10 - 4840 WELKENRAEDT	0496/27.43.85
Entrepreneur général de construction & rénovation	XHONNEUX FRÈRES S.P.R.L.	Rue Xhonneux, 18 - 4840 WELKENRAEDT	087/89.84.84-0475/83.21.49
Exploitation forestière	DEGUELLE GHISLAIN	Rue du Bois, 7 - 4840 WELKENRAEDT	087/89.02.38 - 0493/69.14.91
Friterie	FRITERIE NÈNÈ	Rue Saint-Paul, 60B - 4840 WELKENRAEDT	0483/13.07.74
Fruits & légumes	MAISON DUYSSENS	Rue Mitoyenne, 339 - 4840 WELKENRAEDT	087/88.06.99
Garage - Entretien	CLEM AUTOS S.R.L.	Route de Charlemagne, 147 G - 4841 HENRI-CHAPELLE	087/76.44.46 - 0495/18.99.11
Garage	RM AUTOMOBILE	Rue Mitoyenne, 314 A - 4710 LONTZEN	087/35.35.16 - 0474/36.20.91
Grimpeur - Elagueur	K ÉLAGAGE HENKENS	Rue de la Gare, 1 bte 3 - 4840 WELKENRAEDT	0486/22.78.95
Géomètres	BUREAU D'ÉTUDES FLAS S.P.R.L.	Bayaux, 102 - 4841 HENRI-CHAPELLE	0485/36.64.45
Géomètres Experts	BUREAU D'ÉTUDES ANDRÉ GENOTTE S.P.R.L.	Elsaute, 19 B - 4890 THIMISTER - CLERMONT	087/44.54.32 - 0496/50.69.45
Gîte	LA GRIFFE À FOIN	Counhaye, 8 - 4841 HENRI-CHAPELLE	087/44.60.73 - 0478/35.65.95
Immobilères	C.I.T.F. S.P.R.L.	Place Colonel Peckham, 4 - 4851 GEMMENICH	087/78.50.78
	DRISSI IMMOBILIÈRE	Rue Reine Astrid, 52 - 4840 WELKENRAEDT	087/88.20.19 - 0495/28.45.31
	IMMO NYSSSEN S.A.	Village, 5 - 4841 HENRI-CHAPELLE	087/88.16.16
Infirmier(e)s	DAMES DE PIQUE	Rue Sonkeu, 40 - 4651 BATTICE	0475/85.15.17
Imprimerie	LE PRINTOGRAPHE	Bois-les-Dames, 2a - 4841 HENRI-CHAPELLE	087/74.27.02
Institut de beauté	VENUS BEAUTÉ	Rue de la Résistance, 10 - 4840 WELKENRAEDT	0496/27.43.85

SUITE À LA PAGE 44...



SPECIALISTE EN PEINTURE, SOLS, STORES ET DÉCORATION DEPUIS 1970 SURFACES DÉCORÉES EST À VOTRE SERVICE POUR TOUS VOS TRAVAUX D'AMÉNAGEMENT INTÉRIEUR.

Economisez en plaçant des tentures

Les prix d'énergie montent en flèche. Par conséquent, chaque consommateur cherche des moyens d'économiser. Nous pouvons vous aider.

Plusieurs solutions s'offrent à vous :

- Confection doublée
Et donc perdre moins de chaleur et par conséquent économiser sur les coûts de chauffage. Dans le cas des maisons équipées de fenêtres à simple vitrage, les rideaux doublés peuvent créer jusqu'à 44 % de valeur isolante supplémentaire.
- Tissu molletonné
- Tissu avec enduit
- Tissu avec doublure polaire



Nous assurons un service de confection sur mesure et nous vous proposons également un large choix de tissus : coton, lin, soie, polyester... velours, broderie, jacquard, ... tissu technique : anti-feu, acoustique, résistance aux UV, ... Garnissage, tentures, voiles



**TENTURES, VOILAGES,
STORES BATEAUX,
COUSSINS, COUVRE-LIT,
TOUT EST POSSIBLE**

Nous vous proposons aussi un large choix de rails, tringles et accessoires.

POURQUOI FAIRE APPEL À SURFACES DÉCORÉES ?

LARGE CHOIX

Du sol au plafond, nous vous proposons des produits de qualité.

GRANDE EXPÉRIENCE

Une expérience de plus de 50 ans

SERVICE CLIENT

Une équipe de 9 personnes et des conseils personnalisés

Ouvert du lundi au vendredi de 9h à 12h30 et de 13h à 18h30 – Samedi de 9h à 17h | Fermé le dimanche
RUE DE HERVE, 127 – 4651 BATTICE
Tél : 087/67.56.74

www.surfacesdecorees.be

La station et les box self-wash ont été entièrement rénovés depuis le début d'année 2022



Cartes acceptées :



**Diesel - Euro 95 - Super Plus 98
AdBlue - Gasoil de chauffage EXTRA**

Carte carburant société disponible pour les assujettis.

Tous nos produits sont contrôlés trimestriellement, rapport qualité à l'appui pouvant être consulté à la demande du client.



Rue Mitoyenne, 406 - HERBESTHAL
AS CONSULT SPRL • audrey@goodwaysprl.be • Gsm : 0472/66.87.28

RÉPERTOIRE DES ANNONCEURS

Isolation	ROBINET RÉMI S.P.R.L.	Hockelbach, 12 - 4841 HENRI-CHAPELLE	0497/90.37.26
Jardinier - Arboriste	K ÉLAGAGE HENKENS	Rue de la Gare, 1 bte 3 - 4840 WELKENRAEDT	0486/22.78.95
Laboratoires	LABORATOIRES RÉUNIS	Place des Combattants, 24 - 4840 WELKENRAEDT	087/35.15.15
Lentilles	COIN DE L'OEIL	Rue Mitoyenne, 139 - 4840 WELKENRAEDT	087/53.15.57
Lettrage	ARTIFEX	Quai de la Vesdre, 13 - 4800 VERVIERS	087/33.43.91
Librairie	LIBRAIRIE GRIGNARD	Rue de L'Eglise, 3 - 4840 WELKENRAEDT	087/88.13.53
Lithothérapie	UN JOUR, UNE PIERRE	Rue de la Bel, 2 - 4880 AUBEL	0474/10.56.08
		Rue des Récollets, 58 - 4600 VISÉ	0474/10.56.08
Location de matériel de fête	GCLOC WELKENRAEDT	Rue Mitoyenne, 69 - 4840 WELKENRAEDT	0497/70.53.50
Location, vente & achat toutes marques occasions	GARAGE OCM S.P.R.L	Rue Mitoyenne, 345 B - 4840 WELKENRAEDT	087/313.400
Loisir	RM AUTOMOBILE	Rue Mitoyenne, 314 A - 4710 LONTZEN	087/35.35.16 - 0474/36.20.91
Matériel de jardin	HF HENKENS FRÈRES S.A.	Rue Saint-Martin, 6 - 4841 HENRI-CHAPELLE	087/89.02.45
Matériaux de construction	ETS KEVERS	Chaussée de Liège, 46 - 4850 MONTZEN	087/78.51.11
Mazout - gaz & combustibles	ETS LÉON CROSSET	Bois-Les-Dames, 11 - 4841 HENRI-CHAPELLE	087/44.61.36
Menuiserie générale	LUCIEN SCHRÖDER	Hochheid, 9 - 4728 HERGENRATH	087/88.29.34 - 0475/40.37.54
	ROBINET RÉMI S.P.R.L.	Hockelbach, 12 - 4841 HENRI-CHAPELLE	0497/90.37.26
Meubles	MEUBLES WANSART	Rue Mitoyenne, 329 - 4840 WELKENRAEDT	087/76.22.85
Minéraux	UN JOUR, UNE PIERRE	Rue de la Bel, 2 - 4880 AUBEL	0474/10.56.08
		Rue des Récollets, 58 - 4600 VISÉ	0474/10.56.08
Opticien	COIN DE L'OEIL	Rue Mitoyenne, 139 - 4840 WELKENRAEDT	087/53.15.57
Ordinateur-Multimédia	MEDIA-COM	Rue Mitoyenne, 192 - 4710 HERBESTHAL (WELKENRAEDT)	087/89.03.70
Outillage	HF HENKENS FRÈRES S.A.	Rue Saint Martin, 6 - 4841 HENRI-CHAPELLE	087/89.02.45
Papeterie	LIBRAIRIE GRIGNARD	Rue de L'Eglise, 3 - 4840 WELKENRAEDT	087/88.13.53
Parcs & jardins	DODÉMONT GARDEN & FLOWERS	Hauseterstrasse 6-9 - 4728 HERGENRATH (KELMIS)	0470/95.58.25
	POUSSES & COMPAGNIE	Voie de Liège, 140 - 4840 WELKENRAEDT	0486/95.57.40
Pépinières	DODÉMONT GARDEN & FLOWERS	Hauseterstrasse 6-9 - 4728 HERGENRATH (KELMIS)	0470/95.58.25
Placards	CUISINES R.BECKERS	Rue Mitoyenne, 100 B - 4710 LONTZEN	087/88.25.03
Prêts	ASSURANCES HUBERT-ERRENS (CORMAN-DE COUVE)	Rue Mitoyenne, 156/1 - 4710 HERBESTHAL	087/88.19.78
	CRELAN (LONTZEN-WELKENRAEDT)	Rue Mitoyenne, 32-34 - 4710 LONTZEN	087/89.89.89
Imprimerie	LE PRINTOGRAPHE	Bois-les-Dames, 2a - 4841 HENRI-CHAPELLE	087/74.27.02
Papier peint	SURFACES DÉCORÉES S.P.R.L.	Route de Herve, 127 - 4651 BATTICE	087/67.56.74
Peinture	SURFACES DÉCORÉES S.P.R.L.	Route de Herve, 127 - 4651 BATTICE	087/67.56.74
Piscines (Construction de)	GEERS PIERRE-OLIVIER & TAQUET JULIEN	EAST BELGIUM PARK Rue des Bas-Fourneaux, 3A - 4837 BAELEN	0493/74.96.04 - 0498/22.36.66
Placements	ASSURANCES HUBERT-ERRENS (CORMAN-DE COUVE)	Rue Mitoyenne, 156/1 - 4710 HERBESTHAL	087/88.19.78
Pneus-Jantes-Batteries	OPTI PNEUS S.P.R.L.	Rue de l'Industrie, 34 - 4840 WELKENRAEDT	087/88.02.63
Poêles - Foyers	FUMISTERIE DUBOIS	Rue Mitoyenne, 365 - 4840 WELKENRAEDT	087/88.36.43
Poêles à pellets & bois	UN MOMENT POUR SOI (BERNARD MEESSEN)	Rue Mitoyenne, 113 A - 4840 WELKENRAEDT	087/46.19.88
Pompes funèbres	FUNÉRIUM HAUSMAN	Rue de l'Ecole, 51 B - 4840 WELKENRAEDT	087/88.00.32 - 0495/52.35.54
Prêts	ASSURANCES HUBERT-ERRENS (CORMAN-DE COUVE)	Rue Mitoyenne, 156/1 - 4710 HERBESTHAL	087/88.19.78
	CRELAN (LONTZEN-WELKENRAEDT)	Rue Mitoyenne, 32-34 - 4710 LONTZEN	087/89.89.89
Prêt-à-porter Dames / Accessoires mode	KEL'MISS BEAUTY	Rue de la Chapelle, 38 - 4700 KELMIS	0475/97.00.05
	KEL'MISS BEAUTY SPA	Rue Dagly, 5 - 4900 SPA	0475/97.00.05
Prises de sang	LABORATOIRES RÉUNIS	Place des Combattants, 24 - 4840 WELKENRAEDT	087/35.15.15
Protection solaire	SURFACES DÉCORÉES S.P.R.L.	Route de Herve, 127 - 4651 BATTICE	087/67.56.74
Ramonage de cheminées	FUMISTERIE DUBOIS	Rue Mitoyenne, 365 - 4840 WELKENRAEDT	087/88.36.43
Rénovation bâtiments	CORMAN FRÈRES S.P.R.L.	Rue des Prés, 1 - 4840 WELKENRAEDT	0495/10.06.28
Rénovation & transformations	GEERS PIERRE-OLIVIER & TAQUET JULIEN	EAST BELGIUM PARK Rue des Bas-Fourneaux, 3A - 4837 BAELEN	0493/74.96.04 - 0498/22.36.66
Réparation autos toutes marques	CLEM AUTOS S.R.L.	Route de Charlemagne, 147 G - 4841 HENRI-CHAPELLE	087/76.44.46 - 0495/18.99.11
Réparation poids-lourds	GARAGE OCM S.P.R.L	Rue Mitoyenne, 345 B - 4840 WELKENRAEDT	087/313.400
Seconde main	3R	Rue Mitoyenne, 218 - 4710 LONTZEN	087/89.08.39
Sécurité	ASAM PELSSER S.P.R.L	Route d'Aubel, 16 - 4841 HENRI-CHAPELLE	087/44.55.75 - 0475/70.30.56
Serigraphie	ARTIFEX	Quai de la Vesdre, 13 - 4800 VERVIERS	087/33.43.91
Sports & Loisirs	GOLF HENRI-CHAPELLE	Rue du Vivier, 3 - 4841 HENRI-CHAPELLE	087/88.19.91
Sandwicherie	FRITERIE NÈNE	Rue Saint-Paul, 60B - 4840 WELKENRAEDT	0483/13.07.74
Station services & car-wash	SHELL EXPRESS	Rue Mitoyenne, 406 - 4710 HERBESTHAL	0472/66.87.28
Supermarchés	AD DELHAIZE	Rue Gérard Delvoye, 3A - 4840 WELKENRAEDT	087/88.04.29
Taxi	TAXI LAHAYE	Rue César Franck, 7 - 4840 WELKENRAEDT	087/89.00.02 - 0477/54.35.95
Terrasse	GEERS PIERRE-OLIVIER & TAQUET JULIEN	EAST BELGIUM PARK Rue des Bas-Fourneaux, 3A - 4837 BAELEN	0493/74.96.04 - 0498/22.36.66
Terrassements	DAMOISEAU THIERRY	Wooz, 8 B - 4831 BILLSTAIN	0494/36.49.81 - 087/31.15.12
	GEERS PIERRE-OLIVIER & TAQUET JULIEN	EAST BELGIUM PARK Rue des Bas-Fourneaux, 3A - 4837 BAELEN	0493/74.96.04 - 0498/22.36.66
Titres-services	INTER SERVICE WELKENRAEDT	Rue Belle-Vue, 1 A - 4840 WELKENRAEDT	087/88.10.00
	LE SÛR-MÉNAGE S.P.R.L.	Rue Belle vue, 56 - 4840 WELKENRAEDT	087/89.13.91
Toitures & ardoisiers	DAMOISEAU THIERRY	Wooz, 8 B - 4831 BILLSTAIN	0494/36.49.81 - 087/31.15.12
	HABETS JÉRÔME	Route d'Aubel, 2 - 4841 HENRI-CHAPELLE	0498/22.80.47
	TOITURES HALLEUX & THISSEN	Rue de Verviers, 74 A - 4841 HENRI-CHAPELLE	087/44.67.13
Toitures - Charpentes	TOITURES GARY RADERMACHER	Meuschemen, 28 - 4837 BAELEN	0479/11.83.50
Tondeuses	HF HENKENS FRÈRES S.A.	Rue Saint Martin, 6 - 4841 HENRI-CHAPELLE	087/89.02.45
Tronçonneuses	HF HENKENS FRÈRES S.A.	Rue Saint Martin, 6 - 4841 HENRI-CHAPELLE	087/89.02.45
Truck & trailer	GARAGE OCM S.P.R.L	Rue Mitoyenne, 345 B - 4840 WELKENRAEDT	087/313.400
TV - Audio - Hifi	MEDIA-COM	Rue Mitoyenne, 192 - 4710 HERBESTHAL (WELKENRAEDT)	087/89.03.70
Vérandas en aluminium	ATELIER CHAPPELLE ÉRIC	Perkiets, 49 B - 4837 MEMBACH	0475/21.54.11
Vidange de fosses	HENRI SCHMETZ S.R.L.	Rue Bambusch, 76 B - 4850 MORESNET	087/84.05.40 - 0494/40.83.38
	MARC JANSSEN	Rue Pierresse, 2/A - 4834 GOË	0476/76.69.96
Vitrerie	KEUTGENS JEAN & FILS VITRERIE S.P.R.L.	Chaussée de Liège, 216 - 4710 LONTZEN	087/78.59.98



GOLF | HOTEL | RESTAURANT | BUSINESS



3 parcours
45 trous

Salle de
séminaire

Hôtel de
11 chambres

Restaurant
ouvert à tous

Devenez golfeur en un rien de temps grâce
à notre formule 3 mois adaptée à vos horaires
à partir de **425€**.

**Des initiations gratuites sont proposées
tous les derniers dimanches du mois.**

RUE DU VIVIER 3
4841 HENRI-CHAPELLE

T +32 (0)87 88 19 91
INFO@GOLFHENRICHAPELLE.BE



WWW.GOLFHENRICHAPELLE.BE

FB.COM/GOLFHENRICHAPELLE
INSTAGRAM @GOLFHENRICHAPELLE

Mon Pays

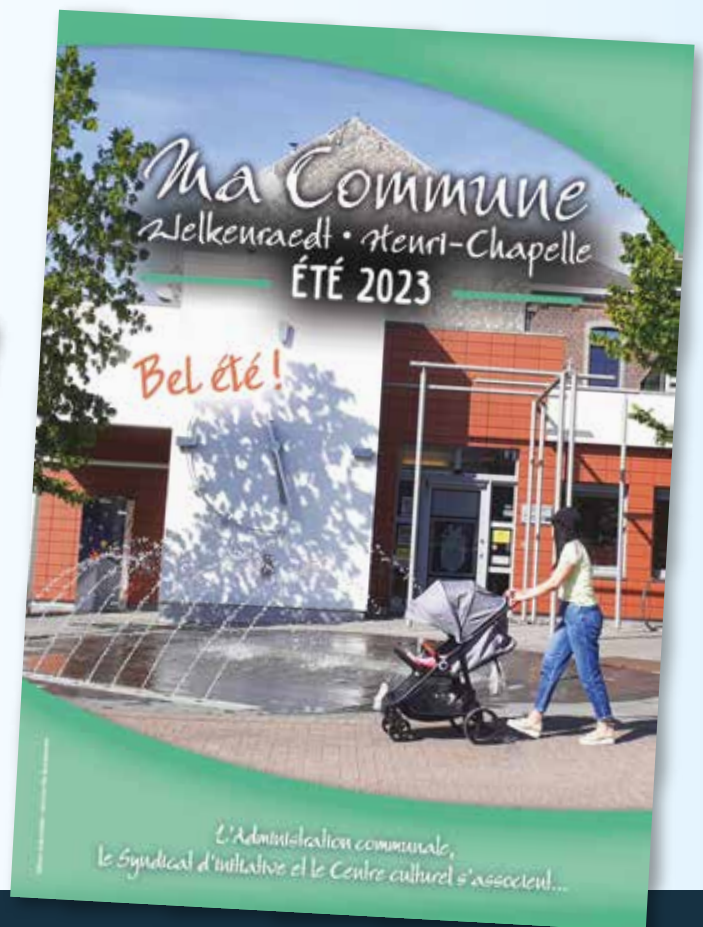
Votre région à portée de main



MAGAZINES, SUPPORTS PAPIER & COMMUNICATION



Nous avons d'autres régions ! *



CONTACTEZ NOUS POUR PRENDRE VOS RENSEIGNEMENTS !

Rue du Gazomètre 1C - 4800 VERVIERS - E-mail : info@monpays.be

B.LAUREUX : 0470/63.16.09 - A.ALONSO : 0470/63.16.04



ECOLE FONDAMENTALE
ET INSTITUT SECONDAIRE

SAINT-JOSEPH WELKENRAEDT



- ENSEIGNEMENT GÉNÉRAL TOUTES OPTIONS
- POSSIBILITÉ D'ENSEIGNEMENT PAR IMMERSION EN ALLEMAND AUX 1^{er}, 2^e ET 3^e DEGRÉS
- ENSEIGNEMENT TECHNIQUE
 - 3^{ème} ET 4^{ème} TECHNIQUE DE QUALIFICATION EN CONSTRUCTION
 - 5^{ème} ET 6^{ème} TECHNIQUE DE QUALIFICATION DESSINAT(RICE)EUR EN CONSTRUCTION
- ENSEIGNEMENT PROFESSIONNEL
 - 1^{ère} DIFFÉRENCIÉE (pour les élèves n'ayant pas obtenu le CEB)
 - 2^{ème} DIFFÉRENCIÉE
 - AUXILIAIRE ADMINISTRATIF(VE) & D'ACCUEIL
 - AUXILIAIRE FAMILIAL(E)
 - OUVRIER QUALIFIÉ EN CONSTRUCTION - GROS ŒUVRE
 - 7 PO GESTIONNAIRE DE TRÈS PETITES ENTREPRISES
 - 7 P TECHNIQUES SPÉCIALISÉES EN CONSTRUCTION
 - 7 P AIDE-SOIGNANT(E)

EN MATERNELLE

Une classe d'accueil pour les tout petits.
Des journées sportives.
Des activités culturelles.
Des ateliers d'éveil aux langues.
Des journées découvertes.
Des activités ponctuelles assurant la liaison maternelle - primaire.
Une vie en école active et épanouissante.
Classes de découvertes en 3^{ème} maternelle.

EN PRIMAIRE

Des classes d'âge.
Des ateliers en cycles.
Cours d'allemand et d'éveil aux langues dès la 1^{ère} primaire.
Activités sportives en collaboration avec l'ADEPS et FRSEL.
Ouverture au monde à travers des activités diverses.
Classes de découvertes pour chaque degré tous les deux ans.
Ramassage scolaire à vélo organisé par l'Association des Parents.
Possibilité de transport scolaire gratuit selon les modalités du Tec.



Ecole Fondamentale Saint-Joseph Welkenraedt
Rue de l'Eglise 26 A
Tél. : 087.88.04.40 / Gsm : 0495/18.69.66
E-mail : secretariatstjoseph.welk@gmail.com
Directrice : Mme Valérie Mignolet
Visitez notre site internet :
www.ecolesaintjoseph-wdt.be

Institut Saint-Joseph (Secondaire)
Rue de l'Eglise, 33
Tél. : 087.88.00.39 / Fax : 087.88.15.81
Directeur : M. CH. CORMAN
Directeur-adjoint : M. F. MAQUET
E-mail : secretariat@stjowelk.be | Site : www.stjowelk.be

Athénée Royal de Welkenraedt

Une école qui bouge de la première maternelle à la rhétorique!

J'effectue mon parcours

VIE ACTIVE & ENSEIGNEMENT SUPÉRIEUR

